

МОДА

ТБИЛИСИ 75-76

МОДА

ТБИЛИСИ 75-76

СОДЕРЖАНИЕ

Пальто, костюмы	4—13
Из джинсовых тканей	14—15
На каждый день	16—17
Платья	18—25
Отдых	26—29
Из трикотажа	30—33
Только вечером	34—37
Мода за рубежом	38—39

Приложение — лист выкроек — 10 моделей в натуральную величину.

Члены редакционной коллегии:

Г. Берадзе, Ю. Гоголадзе, Е. Дудченко,
С. Каландадзе, У. Картвелишвили,
Н. Кобаладзе, К. Мачабели, Г. Нанукашвили,
Ю. Нацвлишвили, В. Саакашвили,
В. Хундадзе.

Ответственный редактор —
Л. Хведелидзе

Художественный редактор Д. Нодия

Фотокорреспондент Э. Крастешевский

Рисунки Н. Кобаладзе

Технический редактор А. Мамрикишвили

Адрес редакции: Тбилиси, пл. Карла Маркса № 2
Заказы принимаются по адресу: Тбилиси, ул. Ка-
мо № 18, «Книга — почтой».

Сдано в производство 20. I. 75. Подписано к печ. 15. X. 75.
Печ. л. 2,5. Зак. № 293. Тираж 50.000.

Цена 1 р. 50 коп.

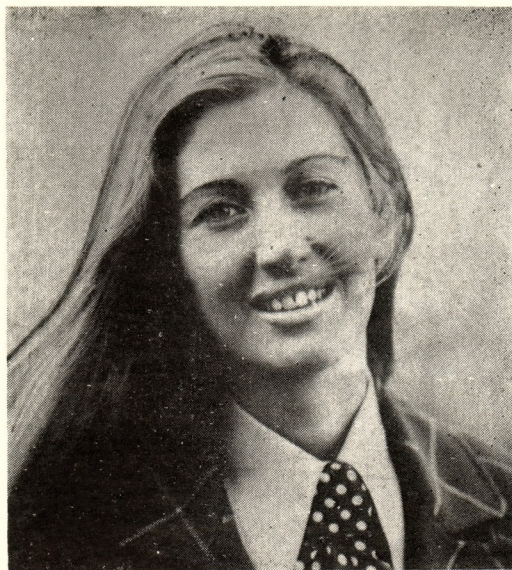
Типография изд-ва ЦК КП Грузии.
Тбилиси, ул. Ленина, 14.

1. Молодежное пальто силуэта трапеции из мягкой буклиро-
ванной клетчатой ткани с большим отложным воротником и
крупными накладными карманами. Пальто расширяется от
линии кокетки. Косое расположение клетки на кокетке, во-
ротнике, рукавах и карманах подчеркивает расширение книзу.
От кокетки на спинке — глубокая встречная складка.

Ю. Нацвлишвили



МИНИСТЕРСТВО
ЛЕГКОЙ
ПРОМЫШЛЕННОСТИ
Г С С Р
ДОМ МОДЕЛЕЙ
ГРУЗИИ



Особенность новой моды — сочетание классической четкости одежды с элементами женственного стиля. Строгая простота, функциональность и художественное совершенство одежды выдвигаются на первый план. Тонкая цветовая гамма, выразительность композиционных построений рисунка, легкие, пластичные ткани создают плавность и мягкость силуэтных линий одежды. Особенности построения модных силуэтов женской одежды проявляются в равновесии пропорций, перемещении новых композиционных акцентов вверх или на низ изделия, в зависимости от силуэта, в тенденции к некоторому удлинению одежды.

Приталенный силуэт становится ведущим силуэтом моды. Именно этот силуэт дает возможность выявить, подчеркнуть пластику, динамику современной моды.

Для силуэта характерны: прямая линия плеча (иногда плавная); талия на естественном месте, линия бедра очерчена, рукав втачной, узкий, с небольшим наполнением по окату. Низ изделия — от небольшого расширения до каскада мягких складок, образующихся кроем, — клеш, солнце-клеш, 4—8-клинки, годе с различным углом развода, — складки, оборки и т. д.

Полуприлегающий силуэт не подлежит резкому изменению по сравнению с предыдущим годом.

Для силуэта характерны: прямая линия плеча, талия скользящая, линия бедра намечается, рукав — втачной, реглан, цельнокроеный, ширина умеренная, часто заканчивается отвернутой манжетой, низ изделия — умеренное расширение от линии бедра (3 — 5 см), строгие, заутюженные складки, различные по глубине и расположению, встречные, бантовые, односторонние и т. д. Этот силуэт имеет самое универсальное применение в любой возраст-

ной группе. Особенность — уменьшение объема по всей длине изделия.

Силуэт «трапеция» уступает место лидеру, приближается к полуприлегающему силуэту.

Для силуэта характерны: линия плеча типа «арка», рукав-реглан, цельнокроеный, стройный по всей длине, расширение незначительное.

Прямой силуэт. Отличительной чертой прямого силуэта является подчеркнутая элегантность и женственность. Основные линии кроя прячутся в мягкие складки, защипы, расположенные в плечевой части, либо по линии талии. Некоторая свобода в верхней части изделия подчеркивается небольшим сужением книзу.

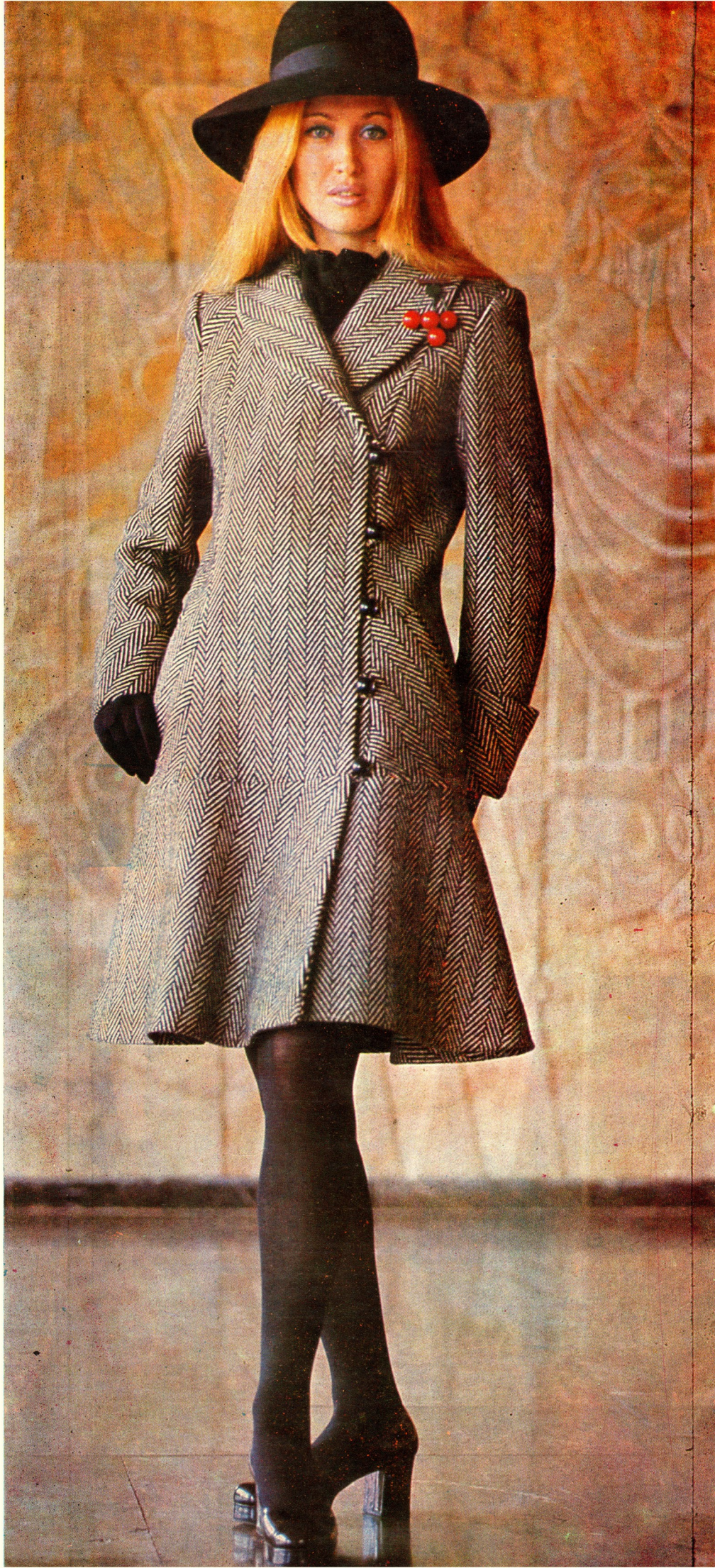
Для силуэта характерны: линия плеча зрительно расширена за счет мягких складок (защипов), расположенных по линии плечевого шва, линия талии на естественном месте, определяется поясом, линия бедра слегка обозначена, рукав втачной, цельнокрое — ный, стройный, трубообразный, заканчивается манжетой или патой.

Детали: Воротники-стойка, отходящие от шеи, подкройные, отложные небольшие по размеру, как с острыми, так и слегка скругленными концами, воротник рубашечного характера на стойке с удлиненными острыми углами «английского» стиля с лацканами, которые значительно меньше воротников либо одинаковые по величине с ними. Вырез-каре, «лодочка» (с прямыми или скругленными в верхней части лифа (выше линии груди), различной формы, расположенные прямо или под углом к центру изделия. Застежка двубортная, однобортная и встык — на пуговицы крупные и средней величины. Погоны, паты, пояса, хлястики разные, по форме и величине присутствуют в одежде различного характера.

ПАЛЬТО КОСТЮМЫ

2. Элегантное однобортное пальто с асимметричной застежкой выполнено из шерстяной пестроткани с модным тканым рисунком «рыбья кость». Рукава втачные, воротник шалевый. Интересно новое пропорциональное соотношение удлиненного лифа и короткой, сильно раскошенной юбки.

Н. Кобаладзе





ПАЛЬТО КОСТЮМЫ

3. Демисезонное пальто для молодой женщины, выполнено из мягкого драпа. Большой воротник уравнивается крупными накладными карманами. Расширенный силуэт, широкий разворот плеч, широкие и свободные рукава-реглан — характерны для пальто нового стиля. На спинке шов. На гладкой ткани хорошо выделяются конструктивные линии и детали, подчеркнутые двойной строчкой.

Н. Кобаладзе

ПАЛЬТО КОСТЮМЫ



5 Сегодня модны платья-пальто « комплекты, в которых блузка длинными рукавами надевается под жилет или жакет, имеющий короткие рукава. Это предложение могут использовать не только молодые. Шерстяное пальто свободной, мягкой формы. Под ним шелковое платье с воротником-шарфом. Комплект пригоден для любой женщины.

Н Кобаладзе,
А Рухадзе

4 Пальто свободного покроя с подчеркнuto широкими, немного спущенными плечами и проймой. Крупные накладные карманы с большими клапанами, большой воротник, манжеты на рукавах, полочки и проймы подчеркнуты декоративной строчкой. Широкий притачной пояс образует напуск и объемную форму, возможную только для молодых стройных женщин.

Н Кобаладзе

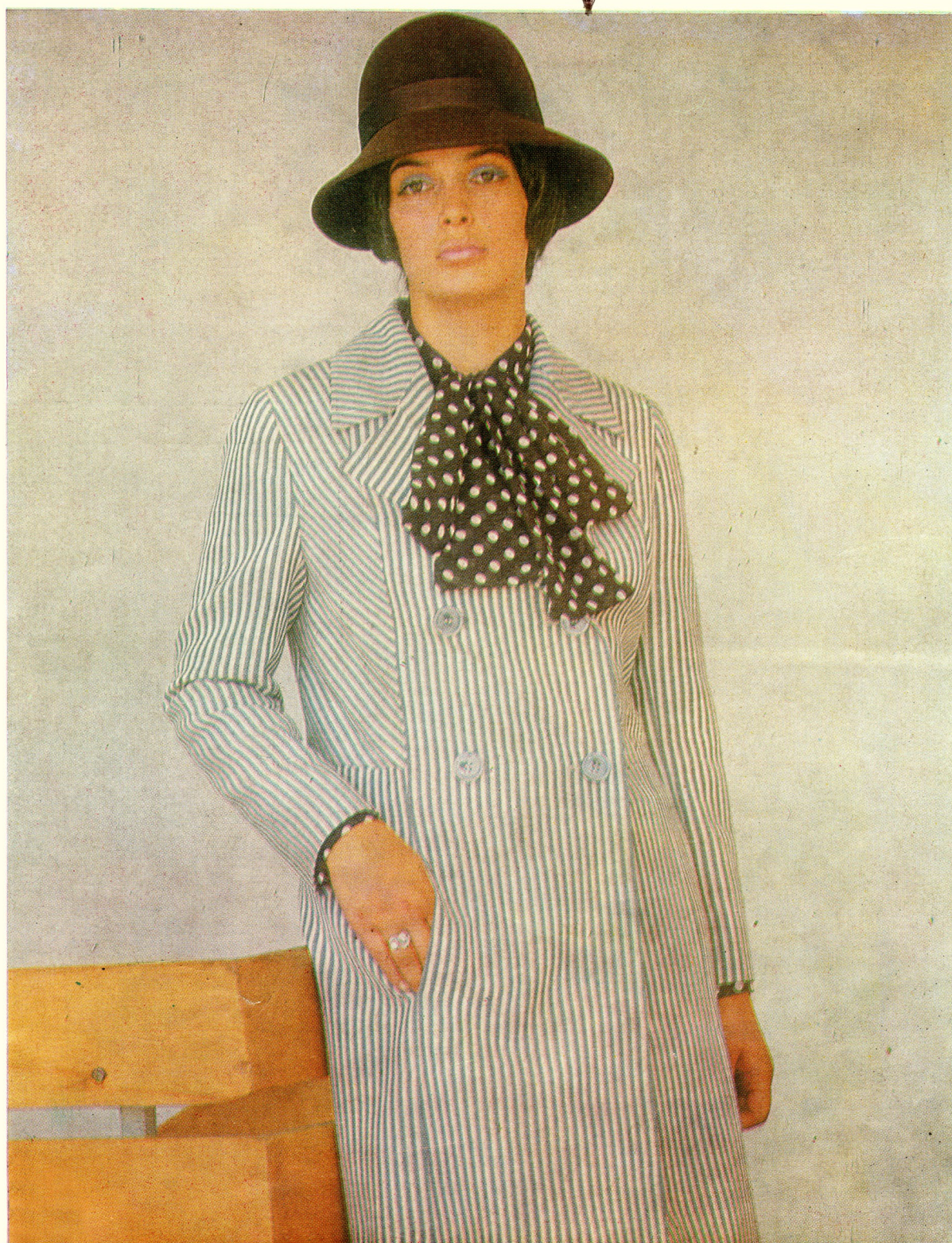
ПАЛЬТО КОСТЮМЫ

6. Весенний выходной комплект из полосатой ткани, включающий полупальто и юбку. Пальто двубортное, полуприлегающее, с широкими отворотами и воротником, прорезными карманами. Юбка прямого силуэта. Комплект дополняет блузка из шелковой ткани с рисунком в горошек.

Н. Кобаладзе

7. Комплект — пальто и юбка из полосатой шелковой ткани. Пальто двубортное, полуприлегающего силуэта, с большим низким воротником и накладными карманами. Юбка из четырех деталей чуть расширена книзу. Комплект дополнен жилетом из черного шелка, белой хлопчатобумажной «английской» блузкой и большим шарфом из черного шифона, завязанным бантом.

Н. Кобаладзе



8. Повседневный костюм для улицы выполнен в классических пропорциях. Жакет традиционной длины притален поясом. Воротник, борта и накладные карманы подчеркнуты строчкой. Юбка прямая. Костюм такого характера подойдет многим женщинам и даже полным.

Н. Кобаладзе

ПАЛЬТО КОСТЮМЫ

10. Демисезонное однобортное пальто для молодой женщины, отрезное по линии талии, сверху прилегающее, книзу расширенное. Воротник и клапаны карманов скругленные. Шов на спинке заканчивается глубокой шлицей. Детали и конструктивные линии подчеркнуты декоративной строчкой.

Н. Кобаладзе



9. Свободное широкое укороченное пальто силуэта трапеции выполнено из буклированной шерстяной ткани. Пальто без воротника, с цельнокроеными, книзу расширенными короткими рукавами. Большие закругленные накладные карманы логично завершают композицию модели. Детали и края выделены декоративной строчкой. Брюки и вязаный свитер со шлемом отлично дополняют модель. Этот комплект рекомендуется высоким стройным молодым женщинам.

Н. Кобаладзе



11. Демисезонное пальто для молодой стройной женщины выполнено из клетчатой шерсти. Мягкие складки, идущие от кокетки, отложной воротник, широкие рукава-реглан, большие карманы со складками придают этой модели мягкий, женственный образ.

Ю. Нацвлишвили



14. Пальто из мягкой клетчатой шерсти с широкими цельнокроеными рукавами и оригинальным кроем спинки. Рисунок клетки сочетается с мягкостью силуэта, женственностью плавных линий. Цельнокроенные рукава с боковой частью лифа и с верхней частью спинки скроены по косой, передняя часть пальто и юбка — по прямой. Спинка с большим напуском.

Ю. Нацвлишвили

15, 16. Весенние комплекты молодежного характера интересны соединением однотонной ткани с клетчатой. Однобортные пальто с короткими, расширенными книзу рукавами и оригинальными модными накладными карманами выполнены из мягкого цветного сукна. Свободно завязанный пояс с длинными концами — характерная деталь для современной моды. Брюки из клетчатой шерсти сильно расширены от бедер книзу. Блузки, типа мужской сорочки, выполнены из тонкого трикотажного полотна.

Ю. Нацвлишвили

12, 13. Весенние комплекты для молодых стройных женщин. Пальто выполнены из модной полосатой шерстяной ткани. На светлых хлопчатобумажных брюках, расширенных от бедер, складки не заутюжены. Комплекты дополняют белые блузки, типа мужской рубашки.

Ю. Нацвлишвили





17. Демисезонное однобортное пальто из темного облегченного драпа, с модным большим воротником, отворотами и накладными карманами; их округлая форма придает модели женственность. Отрезные бочка на полочках и спинке делают пальто облегающим, плавно расширенным книзу. Контуры всех деталей прорисованы декоративной строчкой.

Н. Кобаладзе

18. Современное модное пальто из тонкого сукна, сверху облегающее, от талии книзу расширенное. Линия плеч прямая, воротник и лацканы широкие. Головки втачных рукавов заложены мягкими складками. Карманы прорезные. На спинке шов. Все детали и края подчеркнуты двумя рядами строчки.

Н. Кобаладзе

19. Однобортное пальто для высоких женщин приталено плечевыми отрезными бочками. Прямой разворот плеч подчеркнут большими лацканами и воротником. Модель построена на прямых четких линиях и носит ярко выраженный спортивный характер.

Н. Кобаладзе



20. Элегантное демисезонное пальто современного силуэта, облегающее и плавно расширенное книзу. Этот силуэт решается отрезными бочками на полочках и спинке. Рукава с высокой объемной головкой на широких, мягко отвернутых манжетах. Воротник и лацканы большие. Карманы расположены в вертикальных рельефах. Свободно завязанный пояс из основной ткани акцентирует талию.

Н. Кобаладзе





21. Весеннее парадное пальто выполнено из зеленого драпа. Лиф четкий, прилегающий, юбка раскошена книзу. Широкие свободные рукава выкроены с кокеткой. Воротник-стойка чуть отстает от шеи. На спинке пояс и глубокая встречная складка. Детали и края подчеркнуты двумя рядами строчки.

Н. Кобаладзе

22. Пальто молодежно-спортивного стиля из тонкого сукна приталено и раскошено отрезными бочками на полочках и спинке. Кокетка — спереди наклонная, на спинке прямая — образует заниженную линию плеч. Воротник-стойка, кокетка, пояс и декоративная строчка подчеркивают спортивный характер модели.

Н. Кобаладзе

23. Молодежное свободное пальто спортивного стиля сшито из светлого облегченного драпа. Цельнокроенные рукава подчеркивают сильно расширенный книзу силуэт трапеции. Интересны детали — скругленные наклонно расположенные накладные карманы с фигурными клапанами и луговицами и большой отложной воротник с острыми концами.

Н. Кобаладзе

ИЗ ДЖИНСОВЫХ ТКАНЕЙ



24, 25. Удобные женские пальто типа плаща выполнены из шерстяной джинсовой ткани. Джинсовые ткани — это материалы, которые создаются особым переплетением нитей двух цветов. Такие ткани выпускаются теперь в широкой цветовой гамме, из хлопка, шерсти, льна, искусственных и синтетических волокон не только однотонными, но и в полоску. Сегодня из тканей типа джинсовых шьют не только брюки и куртки, но и платья, юбки, легкие пальто, делают сумки, обувь, головные уборы. Пальто спортивно-элегантного стиля, прибраны в талии и манжетах. Отделка из тонкой клетчатой шерсти. Широкие хлопчатобумажные брюки, облегающие в бедрах, свободные по всей длине, трубообразные. Шапочки типа панамы из той же ткани, что и пальто дополняют и оживляют пальто.

Ю. Нацвлишвили



26, 27 Два брючных костюма спортивно-элегантного стиля выполнены из шерстяной джинсовой ткани в полоску. Модной формы пиджаки присобраны в талии и манжетах несколькими рядами резинки. Брюки широкие, трубообразные, свободные по всей длине. Дополнение белые хлопчатобумажные блузки-рубашки и шапочки типа панамы.

Ю. Нацвлишвили

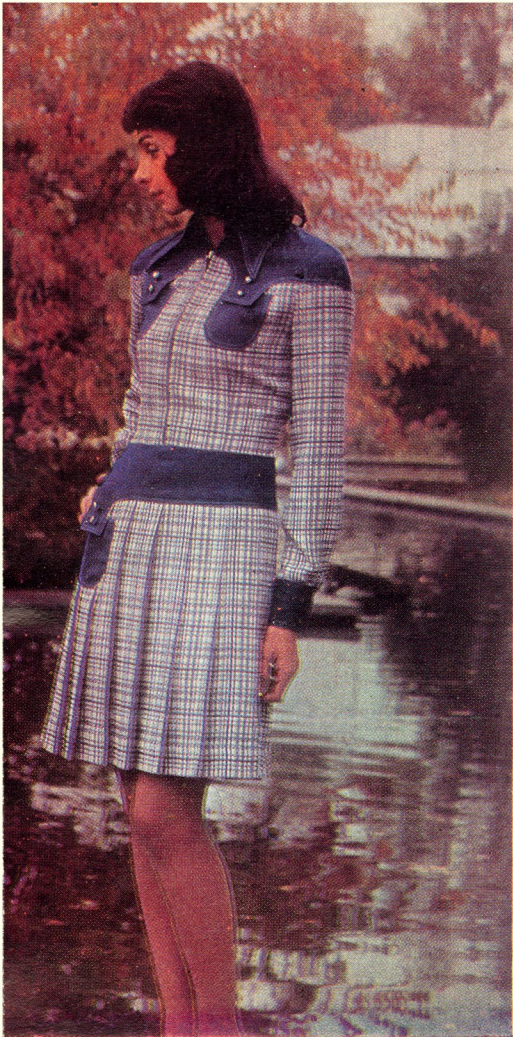
28. Молодежный брючный комплект из хлопчатобумажной джинсовой ткани. Однобортное пальто свободного покроя. Плечи сильно расширены за счет спущенных пройм. Рукава просторные, на манжетах. Воротник и накладные карманы с клапанами достаточно крупные. Брюки, расширенные книзу, из той же ткани.

Ю. Нацвлишвили

29, 30. Традиционные джинсовые костюмы, адресованные молодым. В моделях применены элементы спортивного стиля: накладные карманы, клапаны, кокетка, притачной пояс, погоны, манжеты и декоративная строчка. Жакеты приталены отрезными бочками. Плотные сидящие на бедрах брюки равномерно расширяются книзу и заканчиваются манжетами. Короткая юбка, облегающая в бедрах, книзу раскошена.

Ю. Нацвлишвили





НА КАЖДЫЙ ДЕНЬ

31 Платье молодежного характера выполнено из мягкой клетчатой шерстяной ткани. Лиф притален вытачками. Застежка на длинной молнии. Юбка на кокетке, плотно облегающая бедра, ниже заложена крупными односторонними складками.

М. Багдасарова

32 Повседневное платье из тонкой креповой шерсти зеленого цвета, с облегающим удлиненным лифом, ниже линии бедер отрезное. Детали и конструктивные линии отделаны кантом и пуговицами контрастного цвета.

С. Каландадзе

33, 34. Весенние костюмы, выполнены из мягкой тонкой шерстяной ткани. В моделях обыграно сочетание прямой клетки с косой. Белые хлопчатобумажные блузки-рубашки и длинные шарфы, завязанные большими бантами, дополняют модели в цвете и придают им нарядность.

Н. Кобаладзе

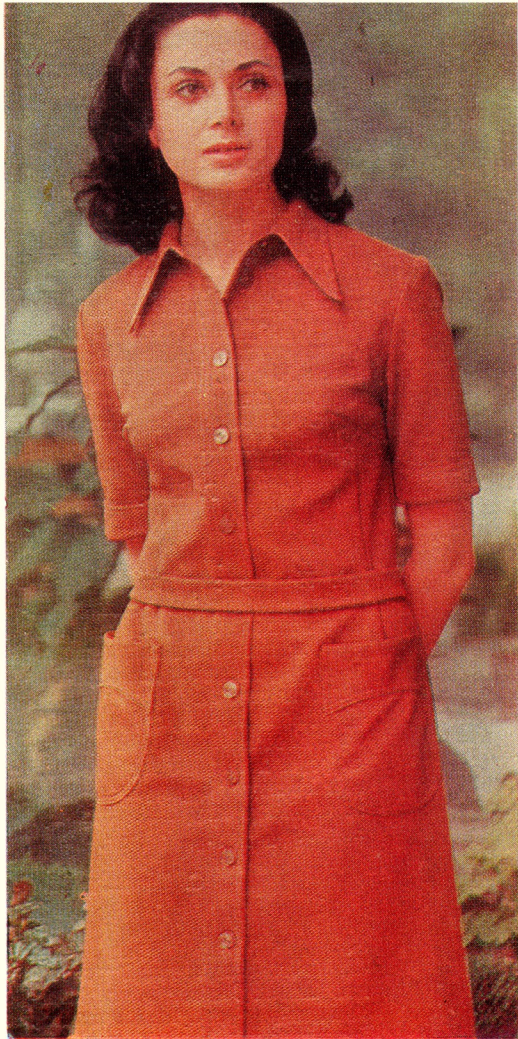
35, 36. Повседневные комплекты для улицы. Жакеты длинные, приталенные отрезными боками, идущими от пройм и средним швом спинки. Линия плеч, прямая. Юбки со складками. Комплекты завершают короткие жилеты, белые блузки и галстуки.

Н. Кобаладзе

37, 38. Шерстяные платья-костюмы спортивно-элегантного стиля. Короткие блузки присобраны в талии несколькими рядами резинок. Юбки облегающие и плавно расширенные книзу. Пестрые декоративные шелковые платки дополняют и завершают образ моделей.

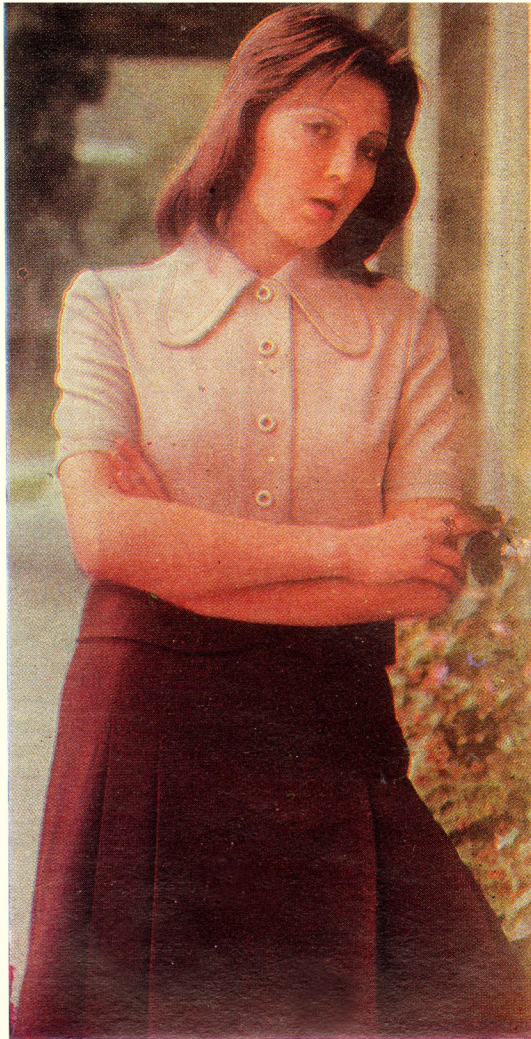
Л. Тваури





39. Удобное и практичное платье, выполненное из кримплена. Талия подчеркнута поясом. Отделка — пуговицы и декоративная строчка.

С. Каландадзе



40. Платье-костюм, комбинированный из кримплена двух цветов. Жакет маленький, прямой. На юбке спереди по две односторонние складки.

М. Багдасарова



41. Мужской костюм, комбинированный из полосатой и однотонной шерсти. Однобортный пиджак полуприлегающего силуэта. Брюки из тонкой белой шерсти книзу расширены.

Ю. Нацвлишвили

42. Платье из тонкой красной шерсти. Отложной воротник, планка застежки, накладные карманы, клапаны и манжеты, отделанные декоративной строчкой, придают платью спортивный характер.

С. Каландадзе

43, 44. Брючные костюмы для улицы решены в сочетании клетчатой ткани с гладкокрашеной. Длинные приталенные жакеты закрывают линию бедер. Брюки чуть расширены книзу.

Н. Кобаладзе

45, 46. Молодежные костюмы выполнены из кримплена. Жакеты почти классические с большими воротниками и лацканами. Юбки слегка расширены от бедер.

С. Каландадзе





47. Отрезное ниже талии платье мягкой формы выполнено из однотонной тонкой шерсти. Силуэт полуприлегающий, линия плеч прямая. Широкие втачные рукава заканчиваются манжетами. Воротник большой низкий. Юбка, облегающая бедра, книзу раскошена. Модель отличается строгостью и элегантностью.

Г. Нанукашвили

48. Платье с удлиненным лифом, спортивного стиля, выполненное из мягкой шерстяной ткани. Широко раскинутые лацканы зрительно расширяют плечи. Короткие втачные рукава внизу отвернуты. Юбка плотно облегает бедра, спереди и сзади по две бантовые складки, образующие подвижную, расширяющуюся при ходьбе форму.

С. Каландадзе

49. Костюм из светлой шерстяной ткани. Жакет почти классический, полуприлегающий. Линия плеч четкая, прямая. Рукава втачные с высокой головкой. Карманы накладные, с клапанами. Костюм дополняет темная шелковая блузка типа мужской рубашки.

С. Каландадзе

50. Повседневное платье с высокой застежкой выполнено из мягкой шерстяной ткани красного цвета. Лиф притален идущими от кокетки отрезными бочками и средним швом спинки. Расширение начинается от отрезной, заниженной линии талии. Концы отложного воротника, накладные карманы и клапаны скруглены. Все детали и конструктивные швы отстрочены.

С. Каландадзе

51. Четкие конструктивные линии, изящные контуры деталей, декоративная строчка в цвет ткани и широкий шарф из шелка в горошек, завязанный большим бантом, делают классический костюм спортивного стиля современным. Жакет очень простой формы украшен маленькими скругленными накладными карманами. Юбка раскошена широкими, направленными в одну сторону складками; они застроены ниже линии бедер.

Н. Кобаладзе



ПЛАТЬЯ



52, 53 Сегодня очень эффектны и модны контрастные сочетания — платья из набивной ткани сложного рисунка со светлым или темным однотонным жакетом. Жакеты классического силуэта с широкими остроконечными лацканами. Приталенные и книзу расширенные шелковые платья с длинными рукавами на манжетах и большими воротниками, завязанными бантом.

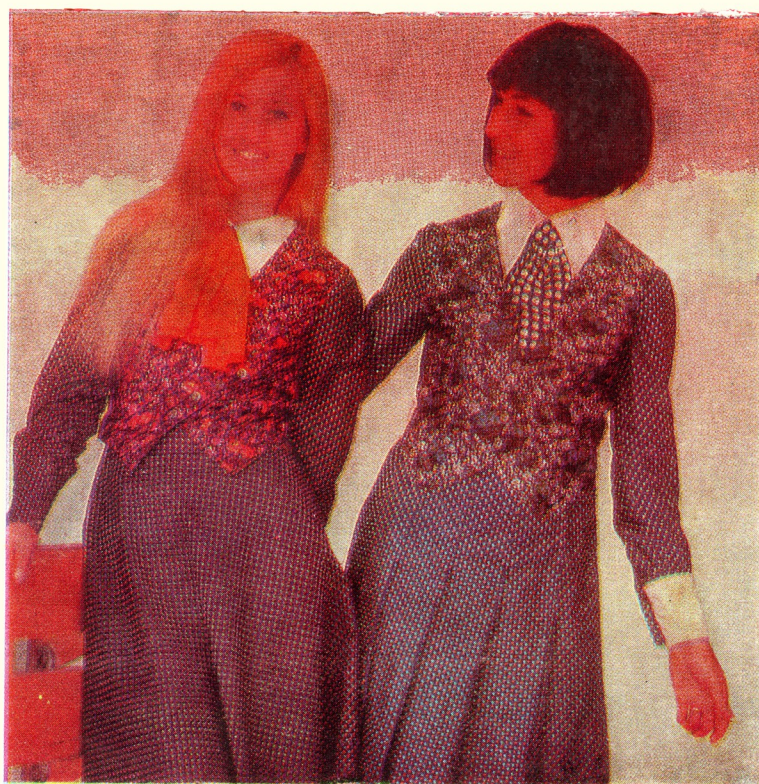
Н. Кобаладзе,
Г. Нанукашвили

54, 55. Живописные комплекты: платья из набивного сатина и хлопчатобумажные жилеты из гладкой ткани. Платья отрезные по линии талии, прилегающего силуэта, с длинными втачными рукавами. Широкие юбки заложены крупными односторонними складками. Жилеты приталенные, с большими модными воротниками и крупными пуговицами.

С. Каландадзе

58, 59. Летние комплекты для девушек из набивного хлопчатобумажного сатина. Отрезные в талии платья с прилегающим лифом и свободными юбками выполнены из ткани в горошек и отделаны белыми воротниками и манжетами. Маленькие приталенные жилеты из набивного сатина с декоративным рисунком хорошо дополняют модель.

Н. Кобаладзе



56, 57. Платья современной модной формы, спортивно-элегантного стиля, предназначенные для высоких художавых женщин. Мелкие складки, идущие от кокетки, широкие рукава, собранные на манжете, свободный лиф с легким напуском и тонкие пояса делают модели более женственными. Дополнением служат подходящие по цвету бусы и декоративный цветок.

Ю. Нацвлишвили

ПЛАТЬЯ



62. Нарядный ансамбль — жакет и платье из тонкой шелковой ткани. Жакет почти классический с застежкой встык на воздушных петлях. Платье маленькое, приталенное, без рукавов и воротника. Модель украшает белый искусственный цветок.

Г. Нанукашвили

60, 61. Рисунок в «горох» различной величины всегда любим, а последние годы — вновь моден. Нарядные молодежные платья, комбинированные из легкой прозрачной шелковой ткани, с одинаковым, но разномасштабным рисунком, отрезные по линии талии, сверху приталены и книзу раскошены. Горловина, полочки, длинные рукава и подол платья отделаны выкроенными по косой воланами. Белые декоративные цветы дополняют модели в цвете.

Г. Нанукашвили



64. Выходное платье из мягкой креповой шерстяной ткани, приталенное и книзу чуть расширенное, с V-образным вырезом горловины и застежкой на мелкие пуговицы. Линия талии подчеркнута поясом. Пышные, заплиссированные мелкие складками рукава собраны по окату и у высоких манжет.

С. Каландадзе

63. Костюм из хлопчатобумажного сатина предлагается не только для молодых, но и для женщин среднего возраста. Жакет однобортный, облегающий и плавно расширенный книзу. Рукава длинные, узкие. Лацканы удлиненные. Полочки скруглены. На спинке шов. Юбка расширяется складками. Большой декоративный цветок придает костюму нарядность.

Н. Кобаладзе



ПЛАТЬЯ



66. Платье-костюм из набивной шелковой ткани. Активный рисунок определяет простоту формы и покроя, экономное применение деталей. Длинная блузка с отложным воротником и высокой застежкой на планке. Свободные втачные рукава заканчиваются манжетами. Юбка прямая. Эту модель можно рекомендовать не только молодым и самым стройным, но и женщинам среднего возраста и средней полноты.

Г. Нанукашвили

ПЛАТЬЯ

65. Нарядный весенний ансамбль из черно-белого шелка с набивным рисунком. Пальто почти прямое, с цельнокроеными рукавами на широких мягко отвернутых манжетах. Карманы прорезные с клапанами. Воротник и отвороты модной формы. Маленькое закрытое платье слегка приталенное отрезными бочками, идущими от плеч. Широкополая шляпа из соломки завершает модель.

А. Рухадзе



67 Нарядное платье из шелка с набивным живописным рисунком. Лиф мягкий, свободный, с маленьким напуском. Головки широких цельнокроенных рукавов заложены мелкими складками. Воротник-стойка Юбка расширена книзу. Модель завершает головной убор

Г Нанукашвили

ОТДЫХ



ОТДЫХ

68, 69, 70, 71. Удобные молодежные комплекты, оригинальные своим национальным духом, предлагаются для зимнего спорта и туризма. Модная форма спортивной одежды хорошо сочетается с мотивами национального костюма. Костюмы отделаны декоративной строчкой и деталями спортивного характера. Вышивки выполнены по мотивам грузинской народной одежды.

С. Каландадзе, Ю. Нацвлишвили

72, 73, 74. Молодежные спортивно декоративные костюмы. В моделях успешно применяется оригинальный крой и своеобразное орнаментальное убранство грузинского народного костюма. Тактичная и выразительная отделка с использованием мотивов национального орнамента сделала эти модели особенно интересными и самобытными.

Г. Нанукашвили



ОТДЫХ

75, 76, 77. Своеобразные нарядные ансамбли из шелкового трикотажа предлагаются для летнего отдыха на берегу моря. На однотонной ткани эффектно выглядит яркая многоцветная аппликация. Очень эффектна и длинная юбка, так называемая «спираль», сшитая из нескольких клиньев, которые расположены по диагонали и образуют красивые, мягко и подвижно лежащие фалды.

М. Багдасарова



ОТДЫХ

78, 79, 80. Комплекты для отдыха спортивно-элегантного стиля. Длинные, облегающие бедра и книзу чуть расширенные юбки из шерстяного трикотажа узорчатого вязания дополнены однотонным жилетом и блузками типа мужской сорочки.

В. Саакашвили



ИЗ ТРИКОТАЖА

81, 82, 83. Молодежные повседневные комплекты спортивно-элегантного стиля выполнены из шерстяного трикотажа машинной вязки. Облегающие и плавно расширенные книзу платья дополнены маленькими жилетами из однотонного трикотажа. В моделях сочетаются трикотажные полотна классических рисунков: цветы и полоска.

В. Саакашвили

84. Повседневное пальто из шерстяного трикотажа, полуприлегающего силуэта, с короткими рукавами и застежкой сверху донизу, привлекает новизной и декоративностью рисунка, выполненного по национальным грузинским мотивам.

В. Саакашвили

85, 86. Молодежные весенние комплекты для улицы построены на сочетании полотен, разных по рисунку. Прямые пальто без воротника отделаны широкой бейкой. Платья маленькие, полуприлегающего силуэта, с округлым вырезом горловины

В. Саакашвили

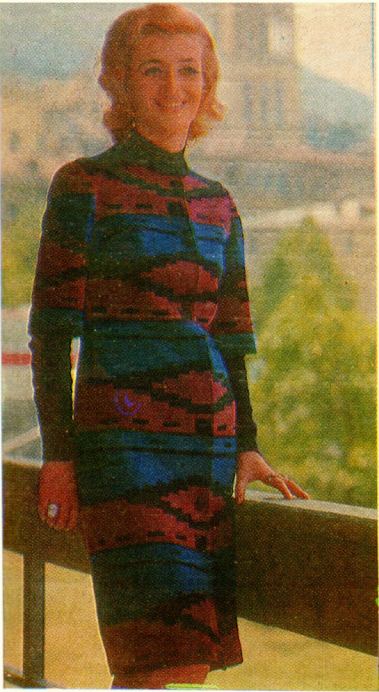
87, 88. Длинные нарядные платья из шерстяного трикотажного полотна с крупным геометрическим рисунком, выполненным по грузинским фольклорным мотивам. Силуэт прилегающий, рукава втачные, расширяющиеся книзу. Дополнением служат декоративные ожерелья из серебра.

В. Саакашвили

89, 90. Молодежные повседневные костюмы с деталями спортивного характера, составленные из самостоятельных, свободно комплектующихся предметов, объединенных общим колоритом. Костюмы дополняют блузки-рубашки из тонкого шелкового трикотажа.

В. Саакашвили





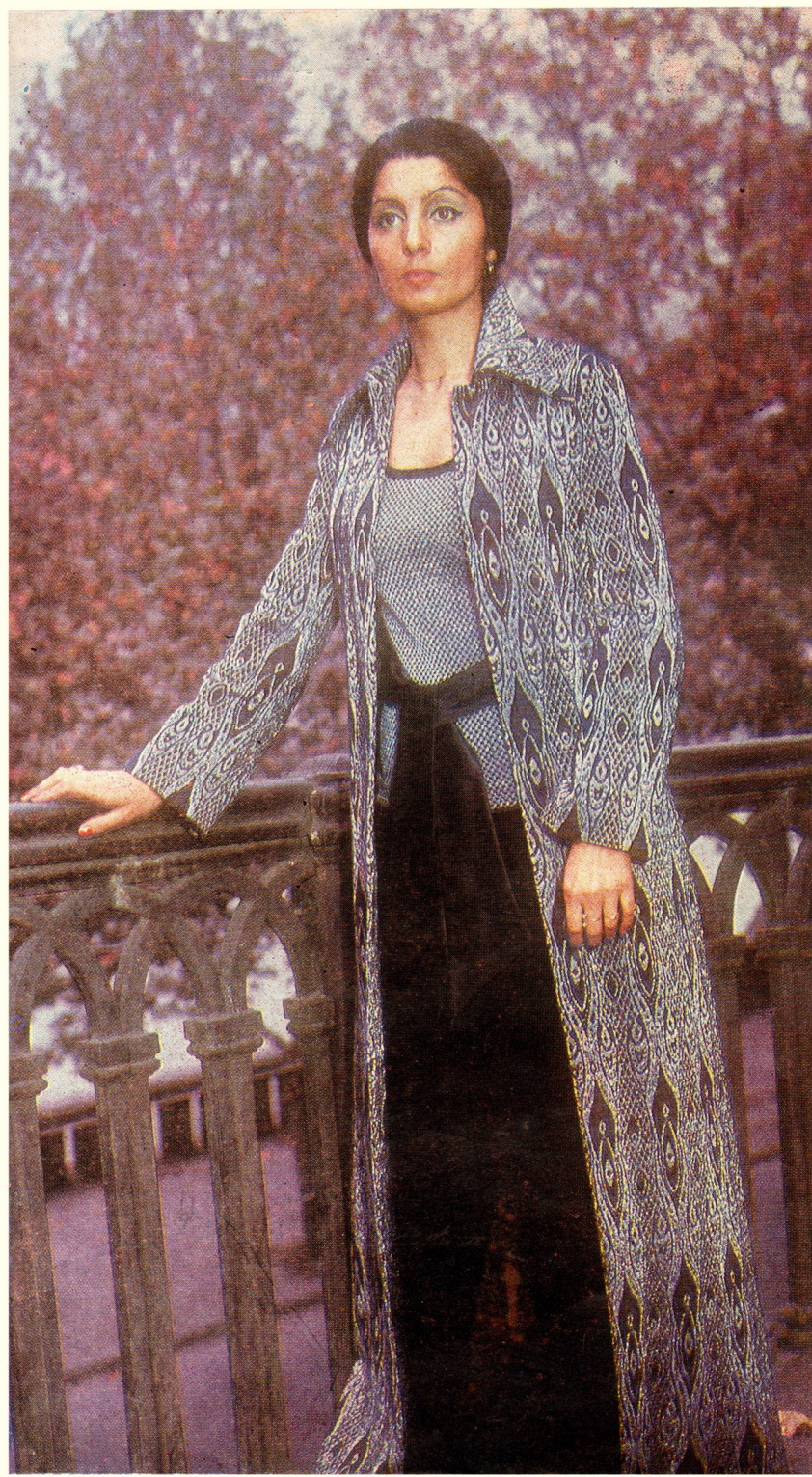
ИЗ ТРИКОТАЖА

91. Элегантный ансамбль для особо торжественных случаев. Длинное свободное, книзу чуть расширенное пальто с большим отложным воротником, и блузка типа майки, без рукавов и воротника с большим овальным вырезом горловины выполнены из шерстяного трикотажного полотна с люрексом. Юбка из черного трикотажа заложена в складки. Длинный широкий пояс завершает модель.

В. Саакашвили

92. Элегантный вечерний костюм для молодых стройных женщин. Жакет прямого силуэта с длинными втачными рукавами и длинная, книзу чуть расширенная юбка выполнены из шерстяного трикотажного полотна со сложным геометрическим рисунком. Маленькая короткая блузка без рукавов и воротника из шелкового трикотажа с рисунком в мелкую клетку. Ювелирное украшение из серебра делает модель более нарядной.

В. Саакашвили



93. Вечерний трикотажный наряд из двух частей. Блузка с V-образным вырезом горловины и с длинными, расширенными книзу модными рукавами выполнена из меланжевой двухцветной пряжи; длинная, облегающая и плавно расширенная книзу юбка из более плотного трикотажа со сложным по цвету и ритму рисунком. Модель дополняют подходящие по цвету бусы.

В. Саакашвили

94. Трикотажный комплект для вечера, выдержанный в единой цветовой гамме. Удлиненная свободная блузка с широкими цельнокроеными рукавами и овальным вырезом горловины выполнена из шелкового трикотажа с люрексом. Облегающая бедра и расширенная книзу юбка из шерстяного трикотажа с четким геометрическим рисунком. Талия подчеркнута широким, свободно завязывающимся поясом.

В. Саакашвили

ИЗ ТРИКОТАЖА



ТОЛЬКО ВЕЧЕРОМ

95. Изящное, женственное вечернее платье из шифона, полуприлегающего силуэта, с длинными втачными рукавами и большим овальным вырезом, предлагается для молодых стройных женщин. Платье украшено пышными воланами из основного материала.

Г. Нанукашвили

96. Торжественный туалет из шелка типа парчи. Платье без воротника и рукавов, с глубоким V-образным вырезом. Пальто однобортное, воротник и отвороты модной формы. Узкие втачные рукава заканчиваются манжетами.

Г. Нанукашвили



ТОЛЬКО ВЕЧЕРОМ

97. Длинное, неотрезное по талии платье для торжественного случая выполнено из черного шифона. Пышные рукава заканчиваются манжетами. Вышивка бисером органично связана с силуэтом и конструкцией модели. Платье решено в характере грузинского народного костюма.

С. Каландадзе



98, 99. Два вечерних платья из шерстяного крепа. Длинные прозрачные рукава и пелерина, покрывающая только спинку, выполнены из шифона.

Г. Нанукашвили

100. Элегантное длинное цельнокроеное вечернее платье из парчи, модной формы воротник и манжеты — детали спортивного стиля — хорошо сочетаются с эффектной тканью. Платье оживляет чеканное украшение из серебра и драгоценных камней.

Г. Нанукашвили

101. Прилегающее и книзу чуть раскошенное длинное вечернее платье из тонкой шелковой ткани. Рукава модной свободной формы в нижней части расширенные. Кокетка и концы рукавов отделаны ручной вышивкой.

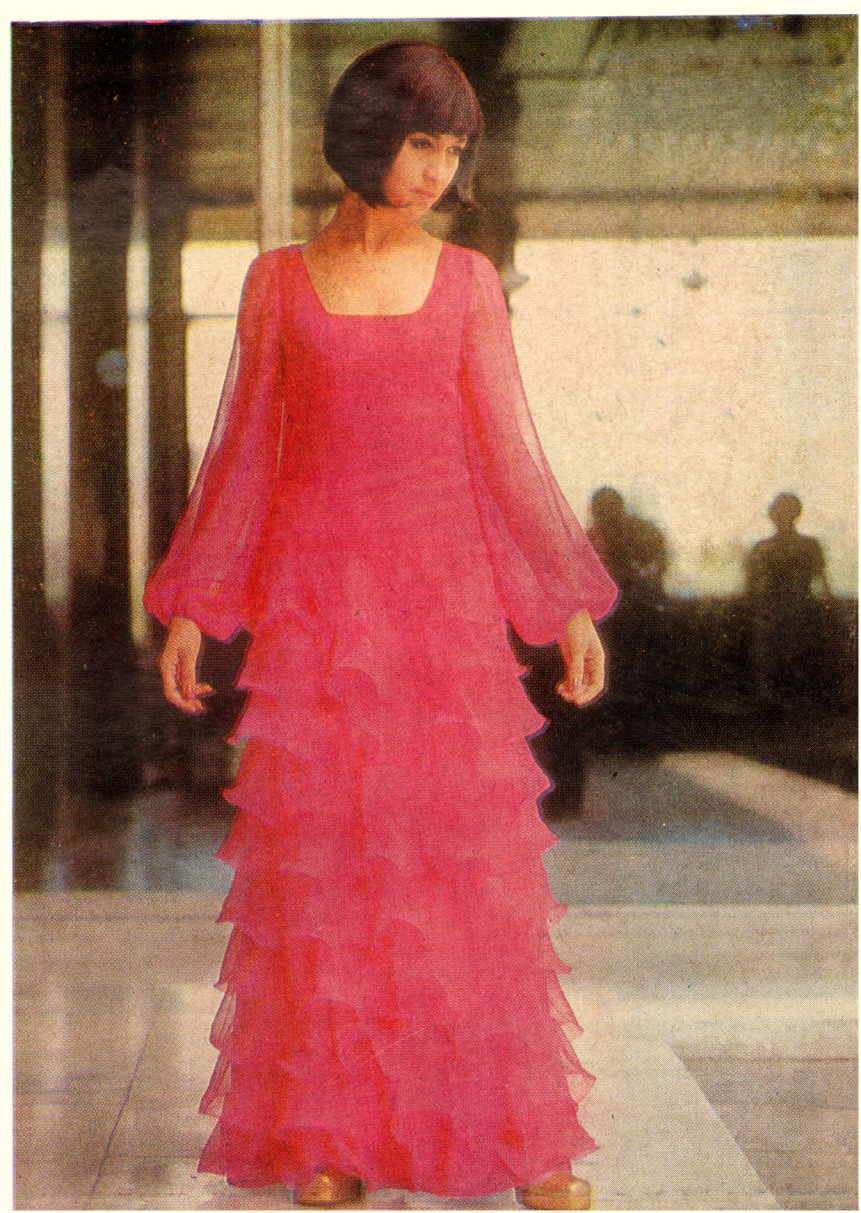
С. Каландадзе

102. Длинное женское вечернее платье полуприлегающего силуэта выполнено из шифона. Рукава втачные. Платье отделано выкроенными по косой пышными воланами.

Г. Нанукашвили

103. Элегантный костюм для юноши. Двубортный пиджак из плотной шерстяной ткани притален длинными вытачками. Лацканы длинные и широкие. Пюфочки закругленные. Карманы накладные. Брюки из черной шерсти расширены книзу.

Ю. Нацвлишвили



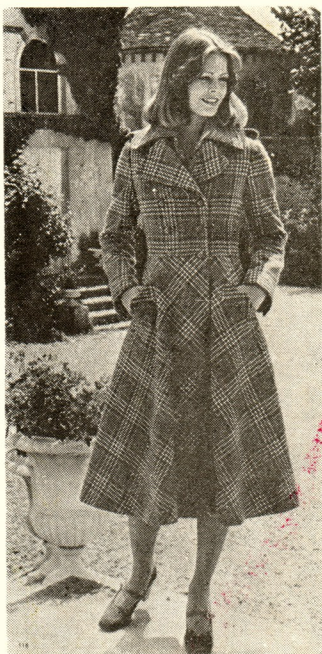
ТОЛЬКО ВЕЧЕРОМ



104. Платье-костюм для торжественного вечера выполнено из плотной шелковой ткани. Жакет с глубоким вырезом горловины, большим отложным воротником с острыми концами и длинной, раскошенной спинкой. Юбка облегающая бедра, к низу расширенная. Декоративный пояс из серебра подчеркивает стройную талию.

Г Нанукашвили





e par VASMANT.
 leur robe-culotte en coordonné
 d-de-poule et « tracot main »
 dans les mêmes fr
 LAINE CARUSÉ des Langes WURMSER
 MARISA et bonnet
 Vente chez FRANCK & Fils

Frank & Fils



МОДА ЗАРУБЕЖОМ



