

# Лена

№ 7 • 2017

ModnoeRukodelie.ru



# КРЕАТИВ

► шитьё ► вышивание гладью и крестом



► игрушка



12+

► декорирование ► скрапбукинг





**Наши  
авторы**



**Марина  
Нец**



**Юлия  
Жемкова**



**Саша  
Нец**



**Марина  
Скрыпникова**

## Дорогие читательницы!

Раскалённые июльским солнцем улицы ждут дождя, а мы ждём выходных, чтобы отправиться за город. И обязательно захватим с собой любимое рукоделие. Присоединяйтесь! В этом выпуске мы собрали самые яркие и актуальные идеи для летнего настроения и рукоделия на открытом воздухе. Ажурные салфетки, полотенца с розами, носочные игрушки и целый вышитый комплект для загородного дома. Выбор достоин самых талантливых рукодельниц, и каждая из вас найдёт мотив по душе!

Творите с лёгким сердцем и будьте самыми счастливыми!

Редакция журнала

Пишите нам  
по электронной  
почте:  
[m.pets@konliga.ru](mailto:m.pets@konliga.ru)

**Лена  
КРЕАТИВ**



Вы всегда можете  
купить свежие  
номера журнала  
в магазине  
[Konliga.Biz!](http://Konliga.Biz!)

# ПОДПИШИТЕСЬ

ВО ВСЕХ ПОЧТОВЫХ ОТДЕЛЕНИЯХ РФ

## Лена НА ЖУРНАЛ КРЕАТИВ



Подписка на 2-е полугодие 2017 года включает 6 номеров (с №8/17 по №1/18)



«КАТАЛОГ РОССИЙСКОЙ  
ПРЕССЫ»  
**99102**

Через интернет: [www.konliga.biz](http://www.konliga.biz),  
[www.vipishi.ru](http://www.vipishi.ru), [www.ural-press.ru](http://www.ural-press.ru)

Подписной индекс в каталоге «Белпочта» – 79745  
Телефон горячей линии: +375 (017) 200-04-06. [www.belpost.by](http://www.belpost.by)  
Также журналы можно приобрести через [onlinekiosk.by](http://onlinekiosk.by)

Наиболее полную информацию о подписке можно получить на сайте [www.konliga.ru](http://www.konliga.ru),  
по телефону: (495) 775-14-32 или по e-mail: [podpiska@konliga.ru](mailto:podpiska@konliga.ru)



# Белый смелый!

**Белый цвет в интерьере – это всегда праздник! Уверенные в себе хозяйки не боятся его маркости и ценят торжественное настроение, которое он создаёт.**

Для центрального мотива свяжите цепочку из 6 возд. п. и сомкните её 1 соед. ст. с кольцо. Далее вяжите круговыми рядами по схеме 1 (= 8 раппортов), при этом каждый ряд начинайте с 3 возд. п. подъёма вместо 1-го ст. с/н и заканчивайте 1 соед. ст. в возд. п. подъёма. Выполните 1 раз с 1-го по 12-й р. Для цветка свяжите цепочку из 6 возд. п. и сомкните её 1 соед. ст. с кольцо. Далее вяжите круговыми рядами по схеме 2. Выполните 1 раз с 1-го по 3-й р. Свяжите 24 цветка и присоедините их к фестонам центрального мотива. Затем свяжите круговыми рядами 6 р. по схеме 3 и 17 р. по схеме 4.

Схемы ► стр. 20-21



**САЛФЕТКА**  
диаметр 60 см  
✓ белая пряжа Liza Circulo  
(100% полипропилена, 500 м)  
✓ крючок № 3



# Свежий

Кухня в светлых тонах с яркими акцентами — идеальная кухня. Здесь хочется творить кулинарные шедевры и просто тихо пить чай наедине с собой. Блюдо со свежими овощами или белые полотенца с яркой вышивкой — какой акцент вам нравится больше?

## ПОЛОТЕНЦА

- ✓ белая канва
- ✓ мулине
- ✓ 2 белых полотенца

На канве вышейте мотивы по схеме крестом мулине в 3 сложения. Притачайте полосы с вышивками к полотенцам.

Схема ► стр. 22-23

Anchor



# ВЗГЛЯД

Для первого мотива свяжите цепочку из 21 возд. п. и вяжите на её основе по схеме 5 р. прямыми и обратными рядами, затем по кругу. Следующие 15 мотивов соединяйте между собой при выполнении последнего ряда соед. ст.

Автор Саша Пец

Схема ► стр. 23

**САЛФЕТКА**  
размер  
**27,5 x 27,5 см**  
✓ 75 г бежевой  
пряжи «Ирис»  
(100% хлопка, 28 г)  
✓ крючок № 1,3



# Денежное дерево



Если перед вами стоит непростой выбор подарка для близкого человека, а времени до праздника совсем чуть-чуть – быстро и легко смастерите денежное деревце! Оно и настроение приподнимет, и удачу принесёт.



**размер 10,5 x 11,5 см**

- ✓ канва Aida 11
- ✓ мулине светло-коричневого, тёмно-коричневого, красного, жёлтого и зелёного цвета
- ✓ подвески в виде японских монеток
- ✓ жёлтая ленточка шириной 6 мм
- ✓ 5 жёлтых бусин диаметром 4 мм
- ✓ игла для вышивания
- ✓ ножницы
- ✓ маркер для ткани

Переведите на канву рисунок ствола и ветвей дерева. Вышивку выполняйте швом «вприкреп». По каждой линии выкладывайте нити мулине светло-коричневого и тёмно-коричневого цвета и прикрепляйте их маленькими поперечными стежками более тонкой нитью. Расстояние между стежками должно быть примерно 1 см по прямой линии и 0,5 см на изгибах. Чтобы дерево выгляде-

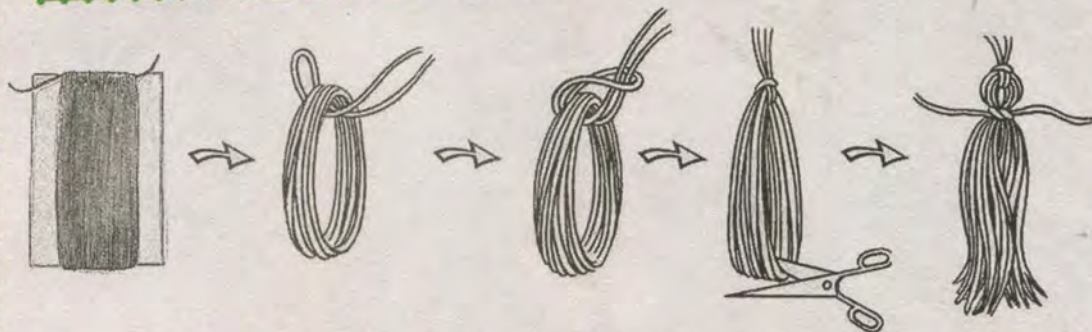
ло объёмным, прикрепляйте с одной стороны более тёмные нитки, а с другой — более светлые. Нижние ветки можно сделать более толстыми, прикрепляя несколько нитей мулине одновременно, а верхние — более тонкими, разделяя пасму на отдельные нити. После того как все ветки дерева пришиты, начинайте вышивать листья крестиком, а звёздочки — прямыми стежками. На готовую вышивку пришейте 9 монеток. Девять считается счастливым числом. Обрежьте канву с рисунком по периметру так, чтобы получился квадрат, включая припуски на швы в 1 см. Вырежьте ещё один такой же квадрат для тыльной стороны подушки. Сложите лицевую и тыльную стороны, стачайте по периметру, наполнив подушечку в процессе пришивания синтепоном. Отрежьте ленточку длиной 30 см, на концах завяжите бантики и прикрепите их к верхним углам подушечки. Для изготовления кисточки отрежьте 2 нити жёлтого мулине

длиной 10 см. Отложите их. Намотайте на картон длиной 4-5 см мулине в зависимости от желаемой толщины кисточки. Одну из ранее отрезанных нитей сложите пополам, петлю проденьте в образовавшееся кольцо и свяжите нитки, как показано на рисунке. Сверху на оба кончика нити нанижите бусину. Прикрепите кисточку в нижней части подушечки: проденьте нить с кисточкой и бусиной через угол или нижнюю часть подушечки, проведите иглу с нитью снова через бусину, подтяните кисточку. Разрежьте кольцо из ниток на противоположном от узла конце. Второй нитью обмотайте верх кисточки, конец нити проденьте через образовавшееся кольцо и подравняйте с остальными кончиками.

Автор Марина Скрипникова  
Фото Марины Пец  
и Марины Скрипниковой

Схема ► стр. 33

## как сделать кисточку



# ZENGANA

## Новинки из коллекции "Минутка"

Творческая мастерская

Наборы для вышивки и  
рукоделия

Оптовые продажи:

Тел.: +7 (499) 394-20-61

www.zengana.ru

Приглашаем региональных представителей!

ИП Скрипникова Марина Николаевна, 117105 Москва, Варшавское ш., 33, ОГРН 310774621800251 Реклама



арт.М-067



арт.М-066



арт.М-068



арт.М-069

В каждом наборе есть все необходимые материалы и подробная инструкция!

Вышивайте с удовольствием!



# Просто песня!

размеры мотивов  
10 x 10,5 см,  
5 x 8 см, 5,5 x 6 см

- ✓ белая ткань  
равномерного  
плетения
- ✓ мулине
- ✓ х/б ткань  
в полоску
- ✓ флизелин





**Красивый и вкусный завтрак – залог успешного и плодотворного дня. Не можете проснуться, и даже кофе бессилён?**

**Отправляйтесь на кухню: весёлые вышитые петушки разбудят вас своей мелодичной песенкой!**

Вышейте на канве мотивы по схемам крестом мулине в 3 сложения, захватывая 2 x 2 нити ткани, и швом «назад иголку» в 1 нить. Выкроите из ткани с вышивкой детали для лицевой стороны каждой салфетки. Следите за тем, чтобы вышитый мотив располагался на достаточном расстоянии от края. Из ткани в полоску подготовьте детали для тыльной стороны каждой салфетки и широкие полосы для окантовки. Сострочите лицевую и тыльную стороны каждой салфетки, предварительно проложив их флизелином. Выполните окантовку салфеток.

Схемы ► стр. 24–25

Anchor



# Время собрать... ТРАВЫ

Июльское солнце – самое тёплое и приятное, всё вокруг благоухает, и именно сейчас самое время отправиться за душистыми травами. На солнце они высохнут очень быстро, но при этом сохранят этот солнечный волшебный аромат.



Переведите соответствующий рисунок на ткань и вышейте мотив гладью из длинных и коротких стежков мулине в 2 сложения. Ориентируясь на фото, следите за длиной, направлением и наклоном стежков и цветом. Из ткани с вышивкой выкроите прямоугольник размером 25 x 70 см, чтобы вышивка располагалась на одной половине длинной стороны. Сложите деталь

пополам по длинной стороне вышивкой внутрь и сшейте мешочек. Выверните изделие и по верхнему краю выполните кулиску шириной 1,5 см для ленточки. Расстояние от верхнего края мешочка и до кулиски определите на своё усмотрение. Проденьте в кулиску белую ленточку – и мешочек для ароматных трав готов!

Рисунки ► стр. 26–27





✓ льняная  
ткань  
✓ мулине



# Всегда в тренде

**СКАТЕРТЬ  
С ЦВЕТАМИ**  
размер 122 х 122 см

- ✓ бордовая и красная пряжа Anchor Freccia 12
- ✓ крючок № 1,5
- ✓ 128 х 128 см белой ткани
- ✓ пайетки диаметром 6 мм

Для цветка свяжите цепочку из 5 возд. п. и сомкните её 1 соедин. ст. в кольцо. Далее вяжите по схеме. Свяжите 12 красных и 8 бордовых цветков. Края белой ткани подверните по периметру дважды

на 2 см и прострочите подгиб. На скатерть пришейте вязанные цветы по схематическому рисунку и украсьте пайетками.

Схема ► стр. 28



Цветами бордо и марсала который сезон пестрят все модные журналы. Мы не исключение! Вот только наш тренд не шляпки или туфли, а скатерти из изящных вязаных цветов и пайеток.



**АЖУРНАЯ  
СКАТЕРТЬ**  
размер 87 х 87 см  
✓ бордовая и  
сиреневая пряжа  
Anchor Freccia 12  
✓ крючок № 1,5

Для большого мотива бордовой нитью сделайте нитяное кольцо и вяжите по большой схеме. Выполните 1 раз с 1-го по 6-й р. Свяжите 144 больших мотива и соедините их между собой в полотно 12 х 12 мотивов, выполняя при выполнении последнего ряда 1 соедин. ст. в петлю сосед-

него мотива. Для маленького мотива сиреневой нитью сделайте нитяное кольцо и вяжите по маленькой схеме. Выполните 1 раз 1-й и 2-й р. Выполните 121 маленький мотив и присоедините их к скатерти (см. фото).

Схема ► стр. 29






Лимоны  
в интерьере  
кухни –  
это свежесть  
и бодрость  
утра, отличное  
настроение и  
притягательные  
акценты.  
Добавьте  
лимонов,  
и каждое утро  
обязательно  
будет  
добрым!

**КУХОННЫЙ  
КОМПЛЕКТ**  
размеры: подушка  
30 x 30 см, скатерть  
60 x 60 см

- ✓ льняная ткань для  
счётной вышивки  
Lugana  
(100 нитей/10 см)
- ✓ мулине
- ✓ однотонные  
льняные ткани  
в одной цветовой гамме
- ✓ набивная ткань  
с лимонами
- ✓ салатная и жёлтая  
тесьма шириной 1,5 см
- ✓ флизилин  
(для прихваток)

# Лимонная кухня





Вышейте на ткани для счётной вышивки мотивы по схемам крестом мулине в 2 сложения и швом «назад иголку» в 1 нить. Затем выкроите детали, ориентируясь на схематические рисунки, и сшейте 2 подушки, скатерть и фартук. Не забывайте при раскрое о припусках на швы. Пояс фартука регулируйте по длине на своё усмотрение. По желанию можно дополнить кухонный комплект прихватками с вышивкой.

Схемы и рисунки  
► стр. 30-33



СПЕЦИАЛЬНЫЙ ВЫПУСК

**Лена** №07/2017  
рукоделие

# БИСЕР



**Лена**  
рукоделие  
специальный выпуск  
7/2017

серьги · кольцо · шкатулки · броши · декор для дома

[ModnoeRukodelie.ru](http://ModnoeRukodelie.ru)



**12** лучших  
мастер-классов



12+



*Чёткие, понятные  
инструкции, пошаговые фотографии помогут  
в творчестве и начинающим, и более опытным  
рукодельницам.*

Украшения из бисера популярны и у молодёжи, и у взрослых женщин. На страницах журнала вы найдёте кольца, браслеты, кольцо, серьги из бисера. Вышивка бисером тоже в моде. Этой теме посвящены лучшие авторские разработки российских и зарубежных дизайнеров. А ещё в спецвыпуске вы найдёте декор интерьера, подарки, сувениры – всё это выполнено с бисером.

**УЖЕ  
В ПРОДАЖЕ!**

**ЖУРНАЛ,  
КОТОРЫЙ  
ВЫ ЖДАЛИ**



Простая и симпатичная деталь – просто грелка на чайник, а чаепитие на веранде становится ярким, радостным и уютным!

# Уютный дом



- ✓ лоскутки ткани
- ✓ стёганный ватин или синтепон
- ✓ кружево и ленточки

**1** Сшейте две заготовки стенок. Домик и ватин простегайте. Детали аппликации пришейте швом «зигзаг».

**2** Пришейте по верху домика уголком узкий цветной кант. Соедините полосу ткани с ватином и пришейте крышу.

**3** Приложите к краю цветной полоски вторую заготовку стенки и пришейте её так же.

**4** Выкроите чехол по размеру домика, прибавляя к высоте 5 см на подгиб. Верхний уголок внутри закрепите стежком. Край загните и прострочите.



Автор Марина Пец





**2** Если некоторые странички в ширину меньше основного размера (в нашем случае 10 x 15 см), то картон не обрезайте, потом подклейте цветную полоску-бордюр. В наборе бумаги все листы ориентированы в одну сторону (правые), вторые (левые) странич-

**3** Наклейте бумагу на обе стороны картонных заготовок клеем «Момент» или двухсторонним скотчем. При необходимости на край страниц меньшего размера приклейте полоску скрапбумаги.

**4** Выберите страницы для обложки и декор обложки. Например, имя именинницы. Буквы из чипборда покрасьте акриловой краской, а после высыхания покройте их глосси для визуального объёма.



- ✓ набор фигурной бумаги
- ✓ скрапбумага
- ✓ картон или кардсток
- ✓ макетный нож, ножницы
- ✓ карандаш ✓ линейка
- ✓ клей «Момент»
- ✓ клеевой пистолет
- ✓ дырокол
- ✓ штампы, чернила и подушечки
- ✓ акриловый блок и краска
- ✓ декор (чипборд, бумажные цветы, наклейки, брэдс, пуговицы, глосси)
- ✓ вощёный шнур
- ✓ атласная лента с двухсторонним рисунком
- ✓ люверсы с установщиком

**5** Декорируйте внутренние страницы альбома: поставьте красивые штампы, приклейте цветы, наклейки, пуговицы. Мелкие детали удобно крепить клеевым пистолетом.

**6** На обеих страницах обложки посередине сделайте по два отверстия для ленты-застёжки. Чтобы после сборки альбом можно было завязать на бантик. На всех страницах, включая обложки, сделайте по два отверстия для скрепления альбома (сверху и снизу на расстоянии 3 см от края).

**7** Соберите страницы альбома: первая обложка, внутренние странички, задняя обложка. Через нижние отверстия всех страниц проденьте два раза пару вощённых шнуров разных цветов. Не затягивайте, завяжите концы на бант или узелок, оставьте хвостики длиной 5 см. Так же закрепите альбом двойным шнуром через верхние отверстия. Завяжите на крепкие двойные узлы обе пары шнуров: верхние и нижние. Не завязывайте туго — альбом должен свободно открываться и закрываться.

**8** Протяните ленту-застёжку сверху вниз через правое отверстие и выведите наружу через левое отверстие обложки.

**9** На внутренней стороне обложки при этом получилась ленточная полоса, за которую можно вставить фотографию или тег с пожеланием и поздравлени-



ем. Переверните альбом и повторите действие: протяните ленту в левое отверстие и выведите её наружу через правое. Протянутую ленту, чтобы она не сдвигалась, можно в нескольких точках подклеить на капли клея. Оставьте концы ленты для завязывания не меньше 10 см.

Автор Юлия Жемкова





# Голубой щенок

Помните мультипликационный фильм «Голубой щенок»? Малыш грустил, потому что из-за необычной расцветки с ним никто не хотел играть. Нашему щенку не придётся переживать! Уверены, многим захочется с ним подружиться.



## ЩЕНОК

высота 30 см

- ✓ нежно-голубые носки с мелким узором
- ✓ кожаный ремешок длиной 20-25 см
- ✓ 2 сиреневые пуговицы
- ✓ чёрный помпон для носа
- ✓ синтепон
- ✓ розовый и коричневый тонкий фетр
- ✓ клей для ткани







**1** Один носок разрежьте углом в ступне, округлая часть (мысок) — это голова. Отрежьте верхнюю часть с резинкой и разделите её на 2 части — это будут руки. Отрежьте пятку — она пригодится для хвоста.

**2** На другом носке сделайте надрезы с двух сторон от резинки до пятки — это будет основная деталь (туловище и ноги). Отрежьте у носка мысок, разрежьте пополам — это уши. Сложите детали ушей пополам лицевой стороной внутрь и прошейте по открытому краю обмёточным швом. Выверните уши.

**3** Деталь головы сложите лицевой стороной внутрь, расправьте срез. Отступив от краёв разреза на 1 см, вложите внутрь детали ушей, прошейте обмёточным швом. В нижней части головы сделайте надрез для выворачивания.

**4** Выверните голову, набейте её синтепоном и зашейте отверстие.

**5** Выверните туловище и сшейте ноги, оставив снизу отверстия. Сложите детали для рук пополам лицевой стороной внутрь, сшейте длинные стороны.

**6** Выверните туловище с ногами и набейте синтепоном. На руках оставьте сверху 1-2 см без наполнителя.

**7** Зашейте отверстия. Пришейте к туловищу голову и руки.

**8** Из оставшейся пятки вырежьте хвост, прошейте по длинной стороне обмёточным швом. Дойдя до кончика, прошейте ещё раз, но швом «вперёд иголку», стяните, неплотно набейте синтепоном. Не обрывая нити и подогнув открытый край хвоста, прошейте швом «вперёд иголку», стяните и пришейте к туловищу.

**9** Вырежьте из розового фетра язык, пришейте его, заложив в месте пришивания складку. Можно сделать её полукруглой в виде улыбки.

**10** Пришейте к мордочке помпон-нос, пуговицы-глаза, слегка притягивая их друг к другу нитью. Вырежьте из коричневого фетра брови и приклейте их над глазами.

Автор Саша Пец



к стр. 1 Схемы

Схема 1

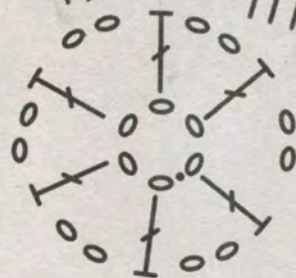
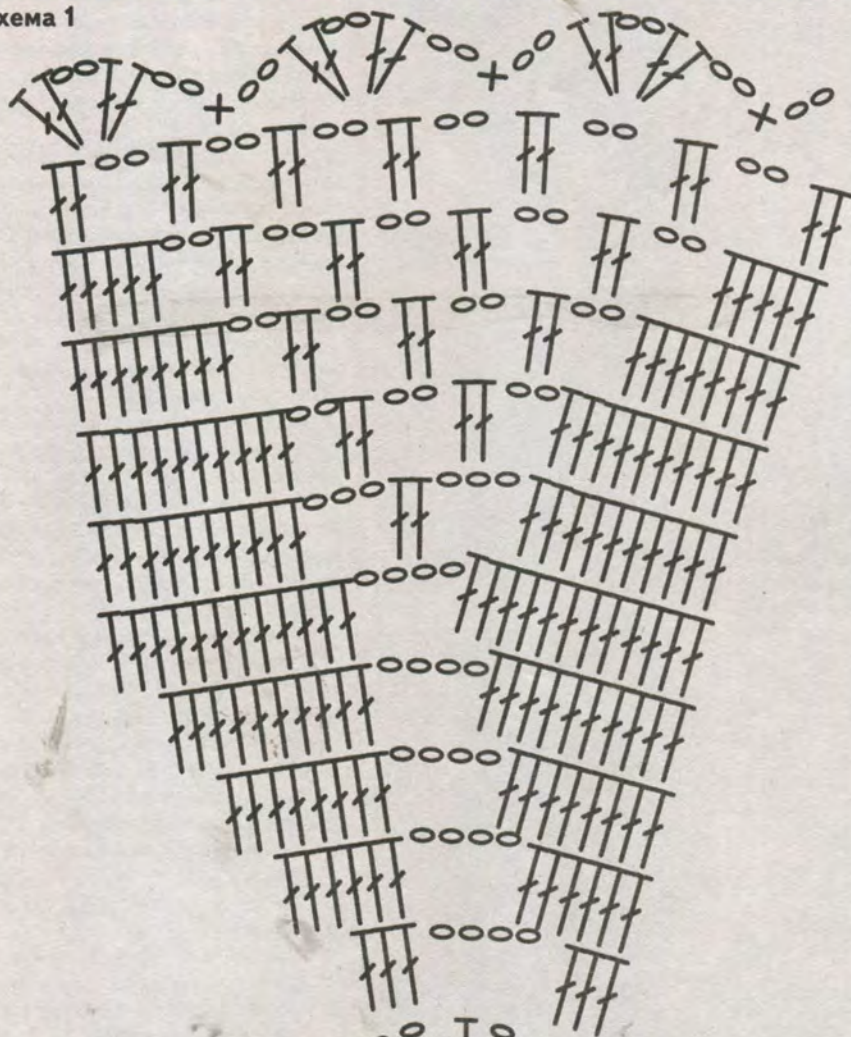


Схема 2

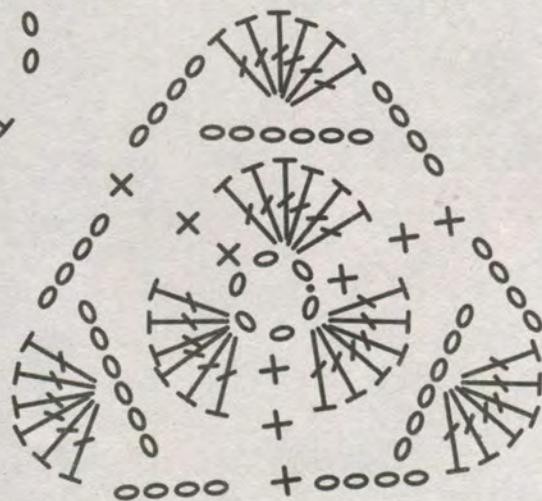




Схема 3

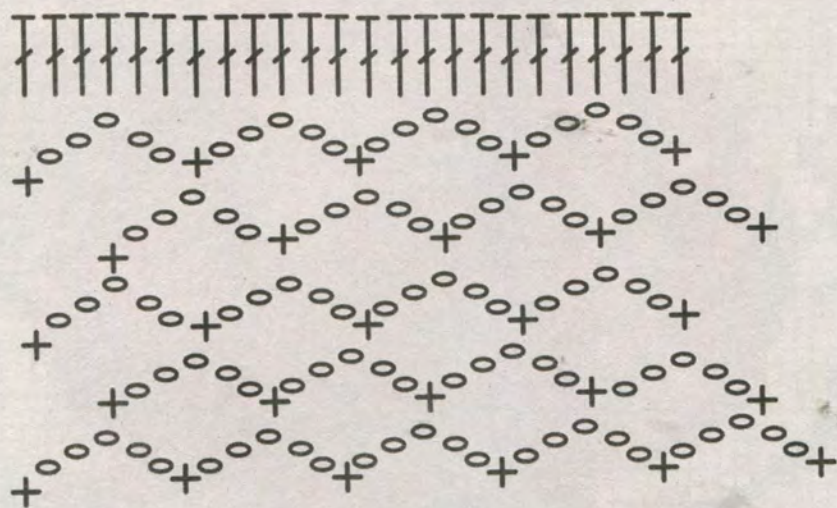
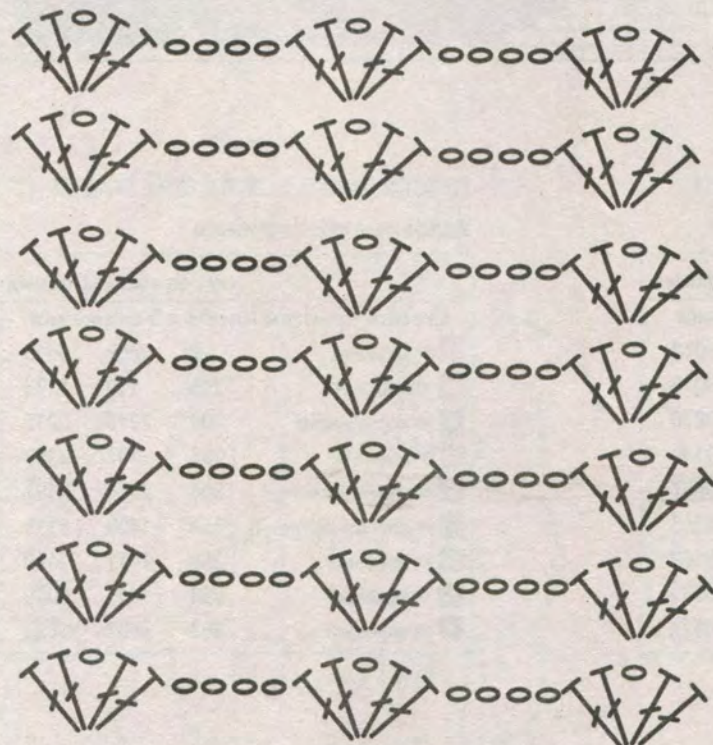


Схема 4



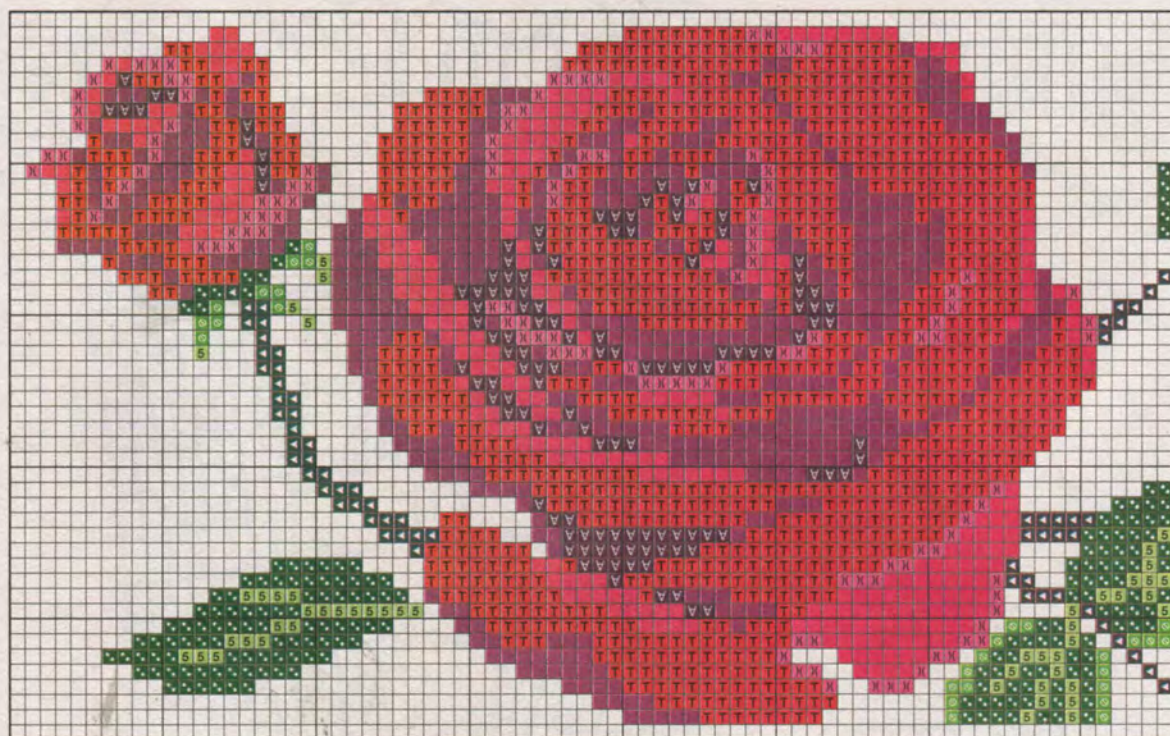
Условные обозначения

- = 1 возд. п.
- = 1 соедин. ст.
- ⊕ = 1 ст. б/н
- ⌞ = 1 ст. с/н

Если значки соединяются  
внизу, то петли вяжут в одну  
и ту же петлю основания.



## к стр. 2 Счётная схема



### ПОЛОТЕНЦЕ С КРАСНОЙ РОЗОЙ

#### Условные обозначения

##### ANCHOR MADEIRA GAMMA

##### Стежки крестом нитью в 3 сложения

<b>Ж</b> = розово-алый	33	409	3078
<b>Ж</b> = алый	35	411	3076
<b>В</b> = бордовый	45	2606	0870
<b>Т</b> = красный	46	210	0119
<b>Т</b> = красный	47	510	0867
<b>5</b> = светло-зелёный	254	1409	6115
<b>5</b> = зелёный	256	1411	3160
<b>5</b> = зелёный	258	1413	0029
<b>5</b> = зелёный	263	2603	0823

### ПОЛОТЕНЦЕ С ЖЁЛТОЙ РОЗОЙ

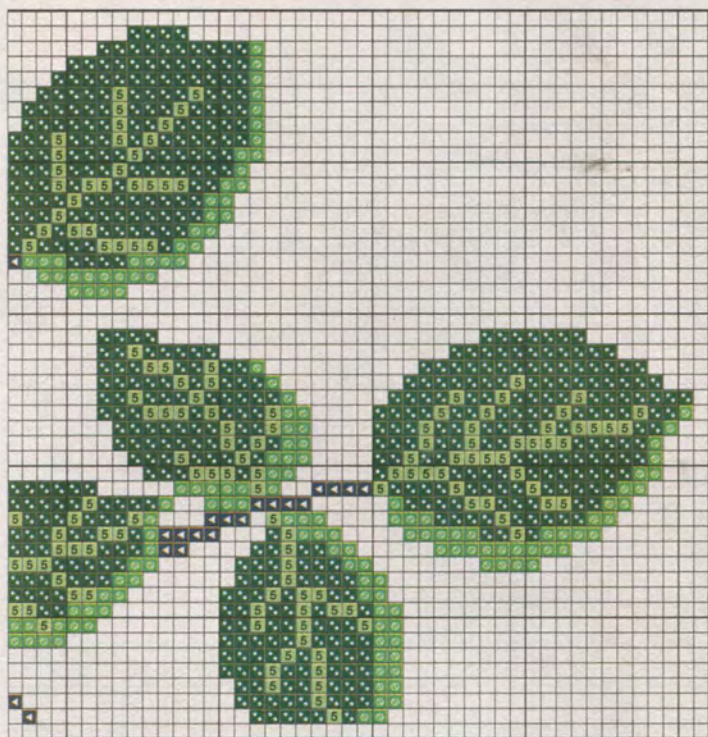
#### Условные обозначения

##### ANCHOR MADEIRA GAMMA

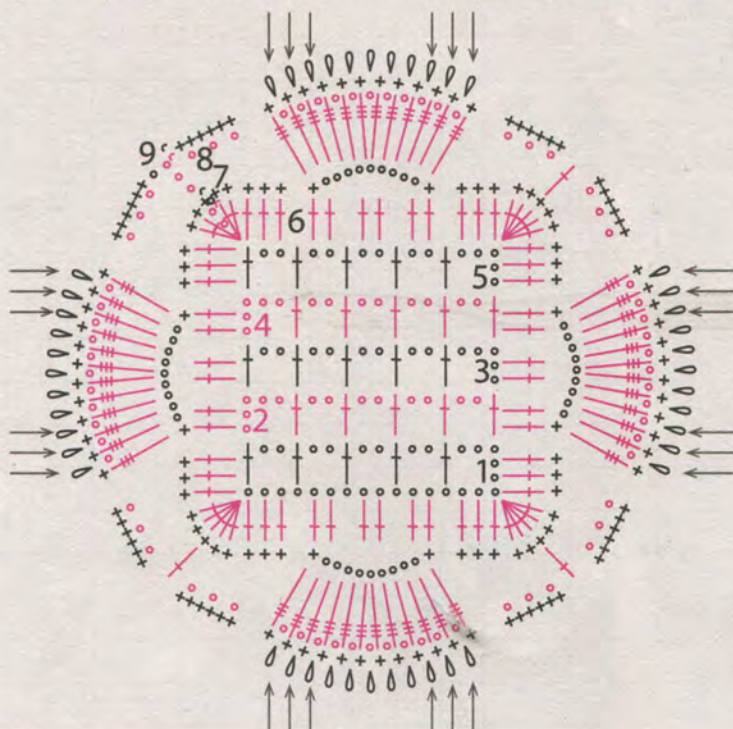
##### Стежки крестом нитью в 3 сложения

<b>Ж</b> = белый	2	2402	0415
<b>Ж</b> = жёлтый	295	110	3193
<b>В</b> = коричневый	309	2213	0215
<b>Т</b> = жёлтый	298	107	3197
<b>Т</b> = жёлто-коричн.	306	2514	3191
<b>5</b> = светло-зелёный	254	1409	6115
<b>5</b> = зелёный	256	1411	3160
<b>5</b> = зелёный	258	1413	0029
<b>5</b> = зелёный	263	2603	0823





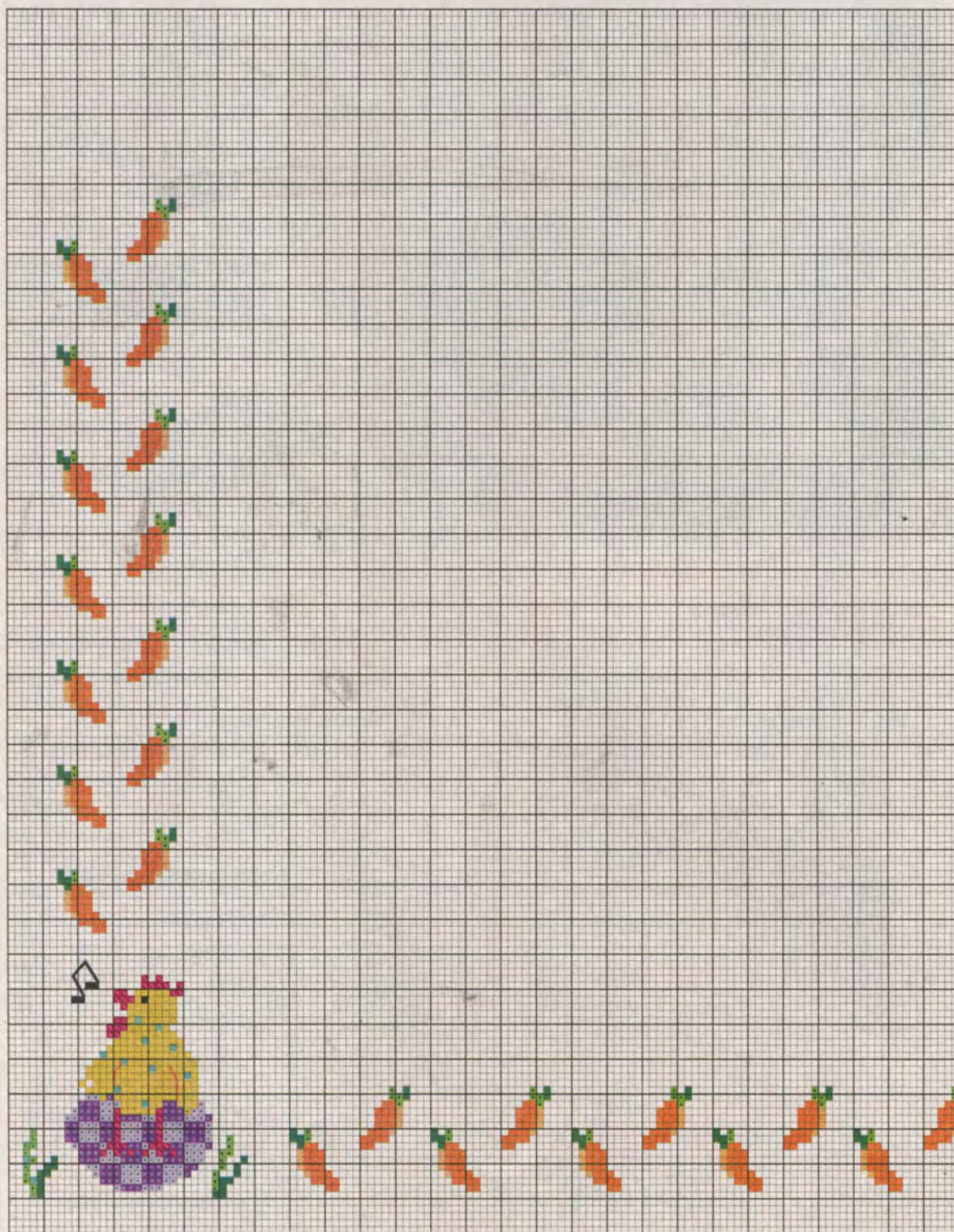
### к стр. 3 Схема



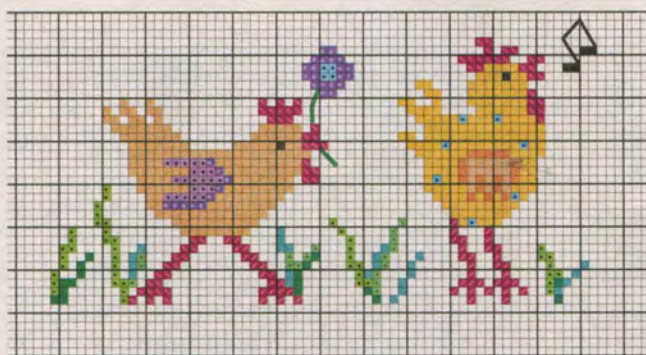
#### Условные обозначения

- = 1 возд. п.
- ∩ = 1 соед. ст.
- + = 1 ст. б/н
- ⊥ = 1 ст. с/н
- ⊥ = 1 ст. с/3н
- ⊥ = 5 ст. с/н в 1 п. основания
- ∩ = 1 «пико» (3 возд. п., 1 ст. б/н в 1-ю возд. п.)
- ↓ = соединение мотивов









## Условные обозначения

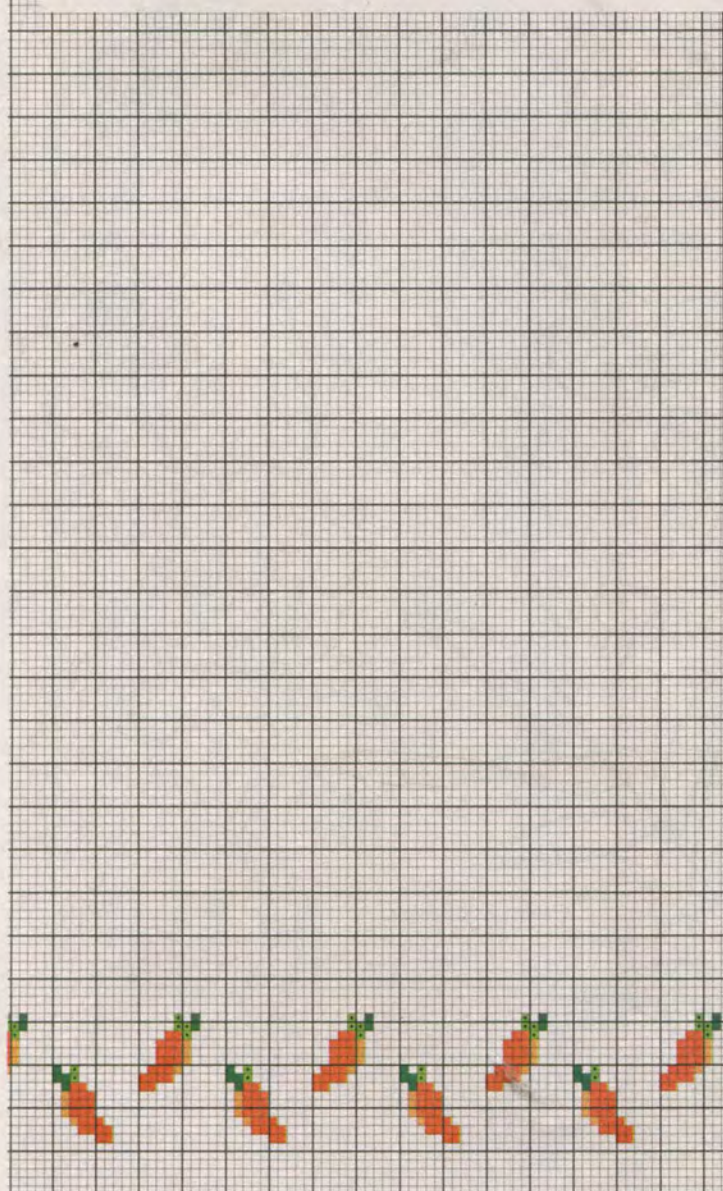
ANCHOR GAMMA

### Стежки крестом нитью в 3 сложения

■	серый	401	0061
+	белый	1	3250
■	серый	234	3255
■	бежевый	387	0802
■	жёлтый	301	0020
■	оранжевый	313	3209
■	оранжевый	323	3204
■	оранжевый	316	3198
■	жёлтый	297	0516
■	красный	46	0119
■	красный	47	0120
■	фиолетовый	111	0112
■	лиловый	97	3107
■	сиреневый	108	0076
■	розовый	50	0114
■	голубой	120	3239
■	синий	130	3113
■	синий	185	0605
■	зелёный	238	3157
■	зелёный	256	3160
■	зелёный	267	0090
■	зелёный	229	0088
■	синий	132	0306
■	коричневый	1046	0007
■	коричневый	363	0097
■	коричневый	1048	3205

### Шов «назад иголку» в 1 нить

—	серый	401	0061
—	коричневый	1048	3205
—	серый	234	3255
—	оранжевый	316	3198
—	красный	47	0120
—	фиолетовый	111	0112
—	зелёный	229	0088







Мулине **ANCHOR / GAMMA** розовато-бежевого (24/3081 и 1011/3024), жёлтого (289/0514), синего (118/0078), фиолетового (1030/3238), лилового (342/1095) и зелёного (240/3252, 255/3160, 257/0030, 267/0090 и 268/3156) цвета





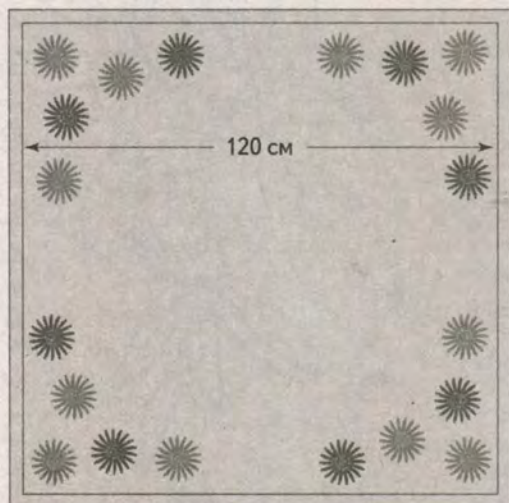
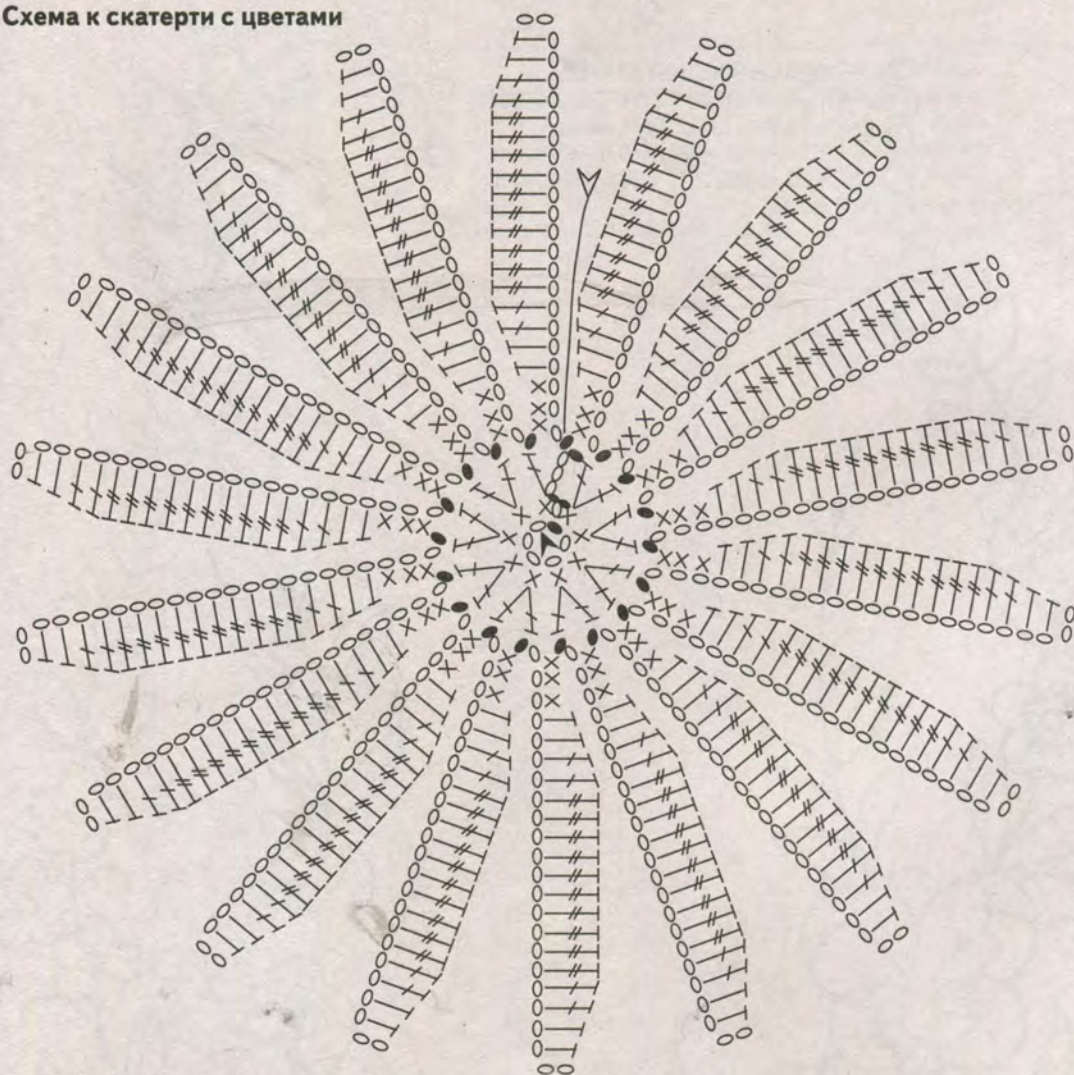
**Мулине ANCHOR/GAMMA**  
фиолетового (102/0075 и 110/0079),  
лилового (342/1095), жёлтого  
(290/3192 и 295/3193) и зелёного  
(255/3160, 257/0030 и 263/0823)  
цвета



**Мулине ANCHOR/GAMMA**  
кораллового (6/3010,  
8/0703, 9/3073 и 10/0705),  
жёлтого (297/0516),  
лилового (97/3107) и  
зелёного (258/0029 и  
268/3156) цвета

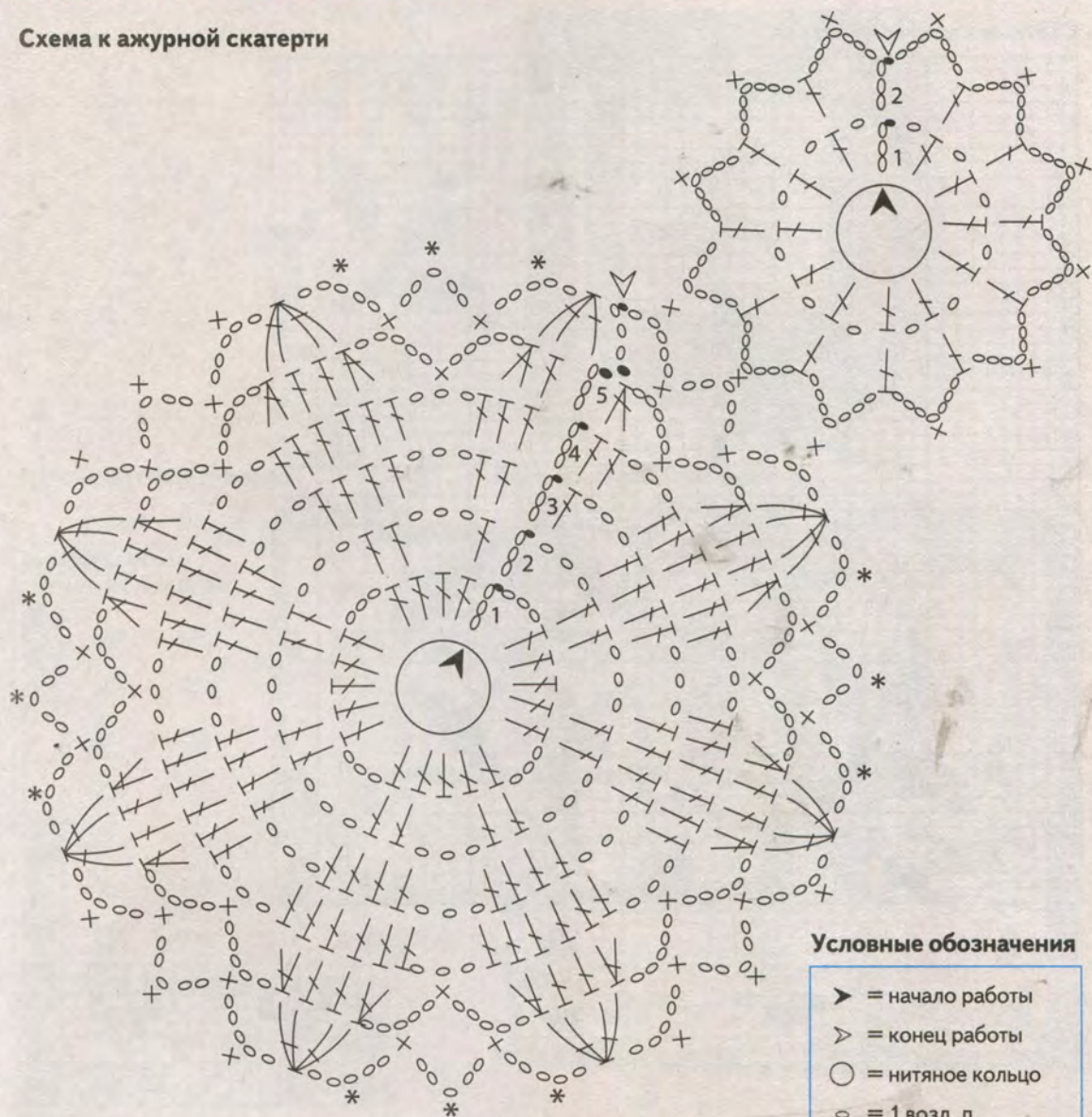


Схема к скатерти с цветами





# Схема к ажурной скатерти



## Условные обозначения

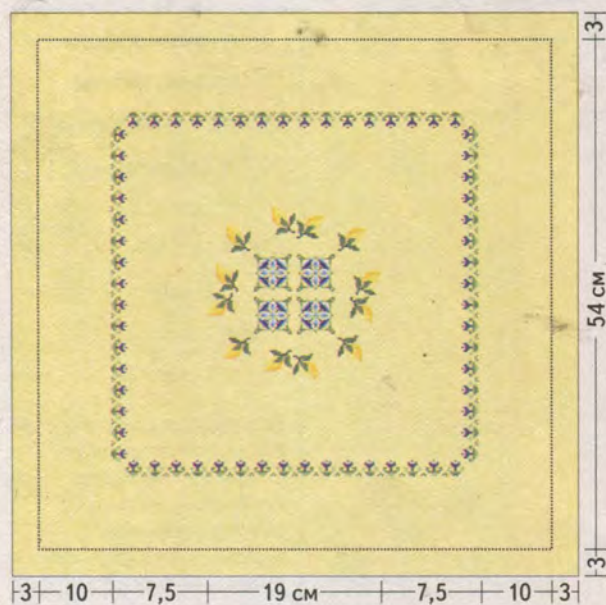
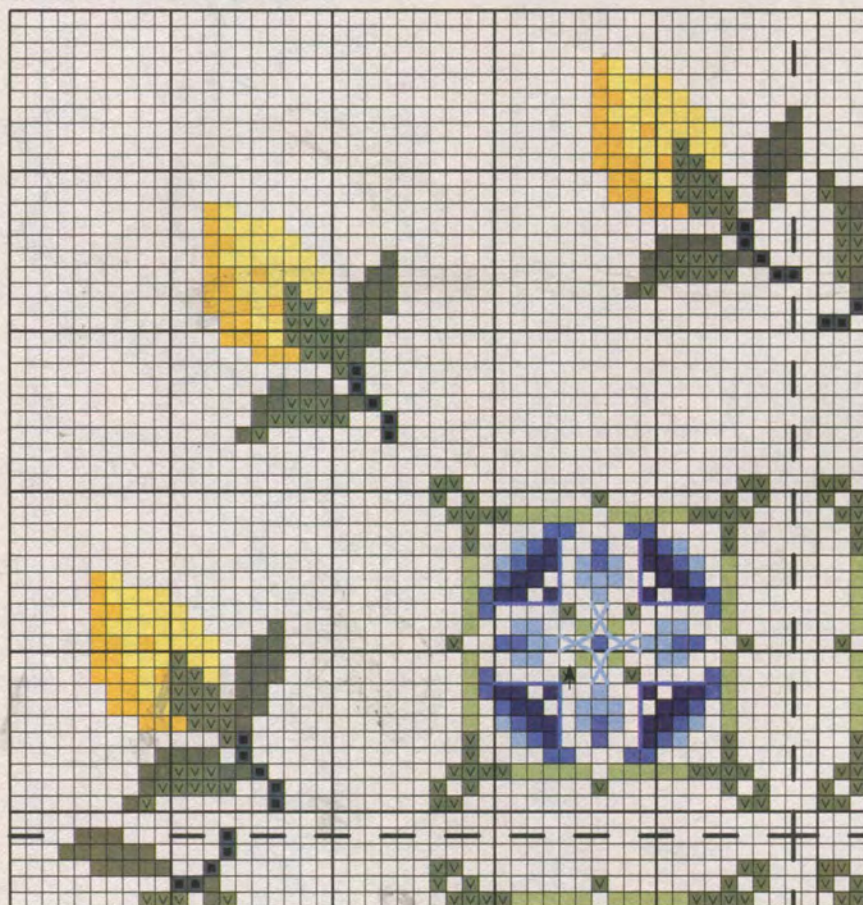
- = начало работы
- = конец работы
- = нитяное кольцо
- = 1 возд. п.
- = 1 соедин. ст.
- × = 1 ст. б/н
- ┆ = 1 полуст.
- ┆ = 1 ст. с/н
- ┆ = 1 ст. с/2н

Если значки соединяются  
внизу, то петли вяжут  
в одну и ту же петлю  
основания, если  
значки соединены в  
верхней части, то петли  
проязывают вместе.

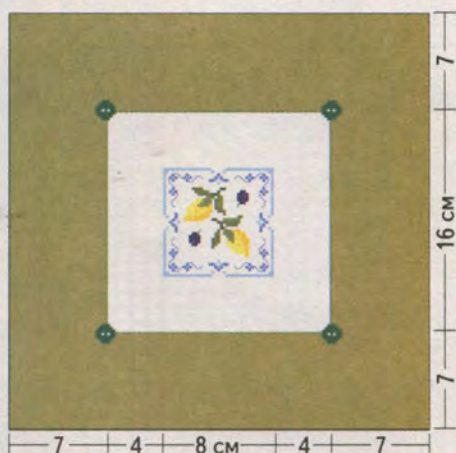
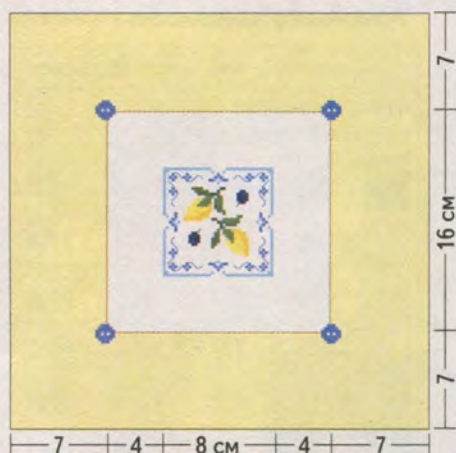


к стр. 12-13 Счётные схемы и рисунки

Счётные схемы к скатерти



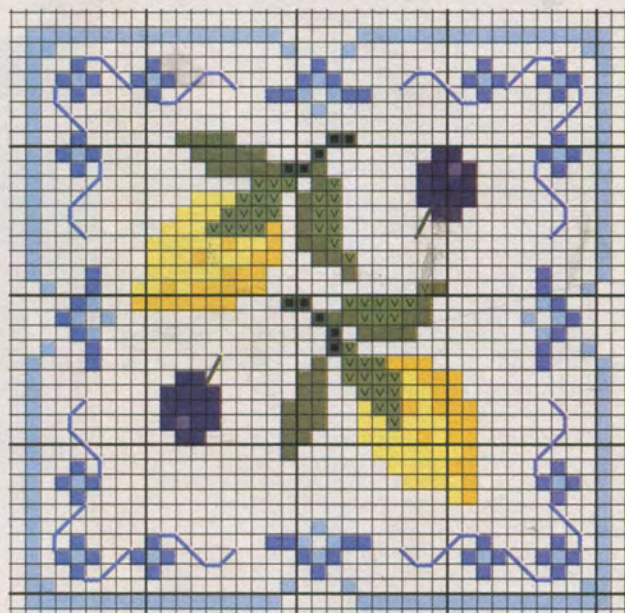




### Условные обозначения

### Счётная схема к подушкам

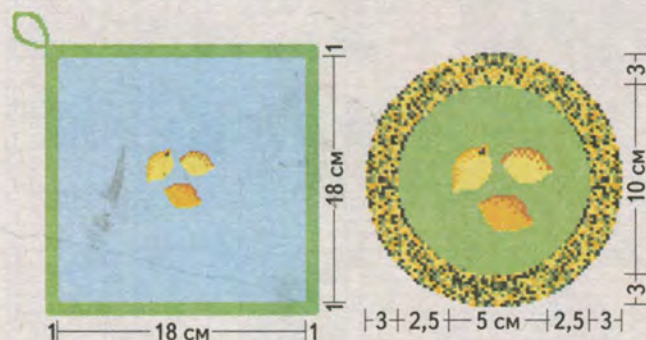
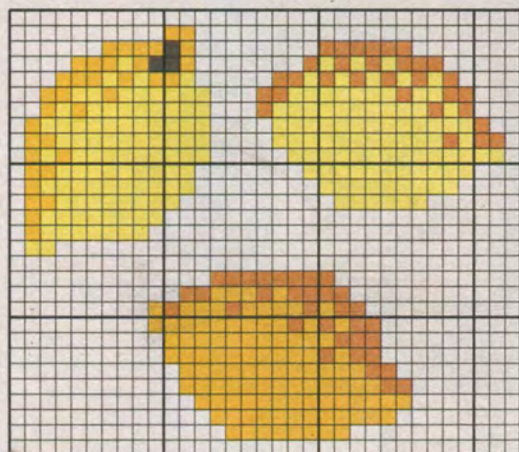
	ANCHOR	DMC	MADEIRA	GAMMA
<b>Стежки крестом нитью в 2 сложения</b>				
	380	838	2005	0812
	306	3820	2509	3191
	297	973	106	0516
	293	727	110	0016
	365	435	2213	0007
	363	436	2012	0097
	873	3740	2614	4195
	872	3741	2613	3101
	870	3042	2612	0417
	342	211	801	1095
	176	793	906	3112
	120	3840	907	3239
	845	3011	1607	3162
	844	3012	1612	3174
	843	3013	1606	3067
	842	3047	1605	3066
	831	3782	1902	3041
	830	644	1814	3179





## к стр. 12-13 Счётные схемы и рисунки

Счётная схема к прихваткам



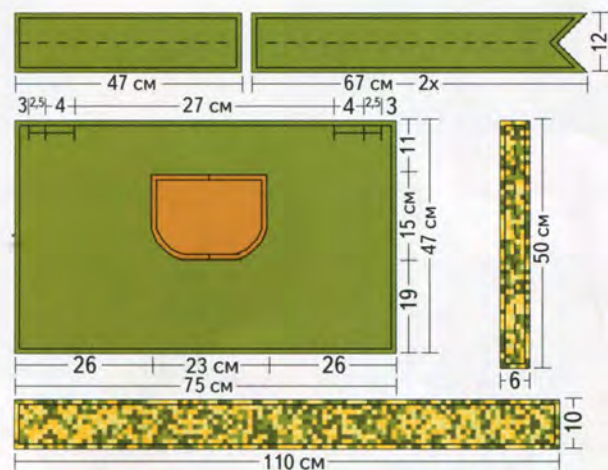
Условные обозначения

	ANCHOR	DMC	MADEIRA	GAMMA
Стежки крестом нитью в 2 сложения				
	380	838	2005	0812
	306	3820	2509	3191
	297	973	106	0516
	293	727	110	0016
	365	435	2213	0007
	363	436	2012	0097
	873	3740	2614	4195
	872	3741	2613	3101
	870	3042	2612	0417
	342	211	801	1095
	176	793	906	3112
	120	3840	907	3239
	845	3011	1607	3162
	844	3012	1612	3174
	843	3013	1606	3067
	842	3047	1605	3066
	831	3782	1902	3041
	830	644	1814	3179





## Счётная схема к фартуку



## к стр. 4-5 Схема



# Лена КРЕАТИВ

© «ЛЕНА КРЕАТИВ» № 7/2017 (40)  
АО «КОНЛИГА МЕДИА», 2017  
modnoerukodelie.ru

## РЕДАКЦИЯ ЖУРНАЛА

Главный редактор Марина Николаевна ПЕЦ  
Зам. главного редактора Е. СИНЕВА  
Ведущий редактор Н. ФЕДОРОВА  
Редактор-корректор Л. ПЫСТИНА  
Компьютерная верстка Г. РАХМАТУЛИНА

КОНЛИГА  
МЕДИА

## УЧРЕДИТЕЛЬ И ИЗДАТЕЛЬ АО «КОНЛИГА МЕДИА»

Основатели компании А. Колосов, Р. Неятова-Колосова  
Генеральный директор М. Зимин  
Издательский директор Г. Арефьева  
Финансовый директор Н. Старкова  
Коммерческий директор С. Харченко  
Директор по распространению К. Егоренко  
Начальник производственного отдела С. Пехтерева  
По вопросам распространения: тел. 8-495-775-1435  
По вопросам размещения рекламы: Юлия Мордвикина, тел. 8-966-149-0709, e-mail: j.mordvinkina@konliga.ru

По вопросам подписки: тел. 8-495-775-1435  
Отдел мелкооптовой продажи: Москва, Бакуинская ул., д. 71, стр. 10, 6-й этаж; тел. 8-495-775-1433

## АДРЕС ИЗДАТЕЛЯ И РЕДАКЦИИ

105082 Москва, Бакуинская ул., д. 71, стр. 10;  
тел. 8-495-775-1435

## ДЛЯ ПИСЕМ

105082 Москва, а/я 5, АО «КОНЛИГА МЕДИА»  
 («Лена Креатив»), e-mail: m.pets@konliga.ru

Информацию об АО «КОНЛИГА МЕДИА»  
можно найти на сайте modnoerukodelie.ru

Журнал зарегистрирован Федеральной службой  
по надзору в сфере связи, информационных  
технологий и массовых коммуникаций  
(Роскомнадзор). Свидетельство о регистрации  
ПИ № ФС77-64866 от 10.02.2016, 12+

Все права на распространение журнала на русском  
языке в России, странах СНГ и Балтии принадлежат  
АО «КОНЛИГА МЕДИА».

Импортер в Республику Беларусь:

ООО «Росчерк», г. Минск, ул. Сурганова, 57Б,  
офис 123. Тел. +375-17-331-94-27(41).

## ОТПЕЧАТАНО В ТИПОГРАФИИ

АО «КОСТРОМА», 156010, г. Кострома,  
ул. Самоковская, 10. Тел. 8-4942-49-15-11.  
Факс 8-4942-49-15-10.

Тираж 30 000 экз. Свободная цена.  
Зак. №2084-17.

Дата выхода в свет 13.06.2017

Дата начала продаж 19.06.2017

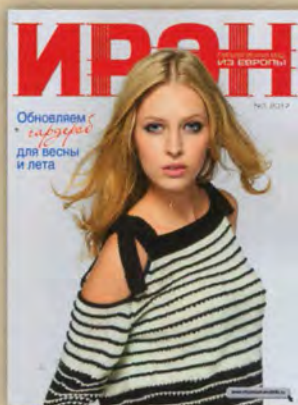
В журнале использованы материалы из итальянского  
фотобанка © SIA Stampa Italiana Associata.

Редакция не несет ответственности за содержание  
рекламных объявлений. Перепечатка материалов  
только с письменного разрешения редакции.

Логотипы (товарные знаки) третьих лиц размещены  
на правах рекламы.

КОНЛИГА





# Рукоделие - это модно!



Вы всегда можете  
купить свежие  
и архивные номера  
журналов на [Konliga.biz](http://Konliga.biz)

УЖЕ В ПРОДАЖЕ!